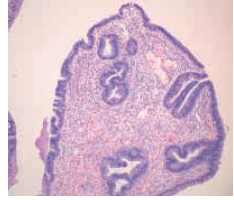


## PATHOLOGIEPRAXIS DR. HAGEN ZU GAST

### Die mikroskopische Dimension der Medizin

„Der Pathologe braucht ein Mikroskop, damit er die Diagnosen lesen kann, die mit kleiner Schrift auf den Zellen geschrieben stehen.“ „Der Pathologe glaubt nur, was er sieht.“ Beides ist nur fast richtig. Am Diskussionsmikroskop können Sie an ausgewählten Fällen nachvollziehen, welche Zellveränderungen zur Beurteilung herangezogen werden und schließlich zur Diagnose führen. Was konnten bereits die „alten“ Pathologen am Mikroskop erkennen und welche erweiterten Methoden können heute zum Einsatz kommen, wenn der Pathologe seinen Augen nicht traut?



Demonstration  
18:00-01:00 Uhr

## HENRY SCHEIN DENTAL DEUTSCHLAND ZU GAST

### Zahnimplantate für mehr Lebensqualität

Die dentale Implantologie entwickelt sich immer mehr zu einer Standardversorgung. Dort, wo man noch vor einigen Jahren fehlende Zähne durch Brücken ersetzt hat, werden nun vermehrt Implantate gesetzt. Anstatt gesunde Zähne zu beschleifen, implantiert man den Patienten eine künstliche Zahnwurzel, auf der dann die Krone aufgebracht wird. Gerade im Alter bringt diese Art der Versorgung den Patienten wieder mehr Lebensqualität, da die „neuen“ Zähne fest mit dem Knochen verankert sind. Informieren Sie sich über die Möglichkeiten der modernen Implantologie.

Präsentation, 21:00-01:00 Uhr



## TOURDERSINNE ZU GAST

### tourdersinne@IZMP

An verschiedenen Stationen können die eigenen Sinne getestet werden. Man wird schnell feststellen: Nicht alles, was wir wahrnehmen, muss auch wahr sein! Wieso ist ein halber Klotz schwerer als ein Ganzer oder kann sich eine Gummihand anfühlen wie die eigene? Eine der bedeutendsten Erfahrungen ist das Erlebnis, dass wir uns täuschen können. Heute Nacht kann man sich nicht nur beirren lassen, sondern auch verstehen, wie Irrren möglich ist.



Ausstellung, Experiment  
18:00-01:00 Uhr  
max. 30 Besucher

## WAVELIGHT ZU GAST

### Lasertechnologie „Made in Germany“

Die WaveLight GmbH, Tochtergesellschaft des US-amerikanischen Alcon-Konzerns, ist führend in der Entwicklung und Produktion moderner Diagnose- und Operationstechnologie zur Korrektur von Fehlsichtigkeiten. An zwei Diagnose-Systemen können Sie Ihre Augen vermessen lassen und dabei live erleben, wie mit Hilfe eines Lichtstrahls eine präzise „Landkarte“ Ihrer Augenoberfläche entsteht. Im Vortrag „Augenlaserbehandlung: Scharf sehen ohne Brille“ erfahren Sie, wie ein medizinischer Laser funktioniert und Fehlsichtigkeiten mit Hilfe moderner Lasertechnologie schnell und sicher korrigiert werden können.



Präsentation: 18:00-01:00  
Uhr, Vortrag: 20:00 Uhr  
Dauer: 25 Min.

## 6 Wohnstift Hallerwiese

Praterstraße 3  Solgerstraße  



*Führung, Präsentation*  
 19:00-01:00 Uhr, alle 60 Min.  
 Dauer: je 30 Min.

### Intelligentes Wohnen im Alter

Mit dem Alter fallen alltägliche Dinge weniger leicht. Ein erhöhtes Unsicherheitsgefühl mindert die Lebensqualität. „Ambient Assisted Living“ (AAL) verbindet intelligente Technik und soziales Umfeld. Ziel ist es, ältere Menschen in ihrer selbstbestimmten Lebensführung zu unterstützen. Im Wohnstift Hallerwiese lernen Sie die vielfältigen Möglichkeiten eines durch AAL unterstützten Wohnens kennen. Kommen Sie auf eine Besichtigungstour durch eine Hightech-Wohnung und erleben Sie die technologischen Innovationen. Live-Musik mit Peter Horcher ab 18:30 Uhr.

## 7 turmdersinne

Spittlertorgraben / Mohregasse  Kontumazgarten 





### Erleben, Staunen und Begreifen

In einem historischen Stadtmauerturm macht das interaktive Erlebnismuseum turmdersinne verblüffende Wahrnehmungsphänomene erlebbar. Die aktuelle Sonderausstellung „Einsichten“ bietet zusätzlich künstlerische Perspektiven: Zu sehen sind Werke der klassischen Malerei, der Medienkunst, der digitalen Fotografie und der Lichtkunst. Tauchen Sie ein in die faszinierende Welt der Wahrnehmung!

*Ausstellung, Experimente, 18:00-01:00 Uhr, max. 30 Besucher gleichzeitig im Turm*

## 8 International Business School Nürnberg

Karl-Grillenberger Straße 3a  Kontumazgarten 



### In sieben Stunden wirtschaftlich um die Welt

Internationalisierung und Globalisierung? Hier erfahren Sie mehr über deutsche Unternehmen und deren Verbindung mit Frankreich und können sich von Berichten aus Spanien verzaubern lassen. Lachen Sie mit einem waschechten Engländer und lernen Sie Ihre ersten Worte Chinesisch. International studieren bereitet Sie auf die Welt von morgen vor! Zur Abrundung der Weltreise werden kleine landestypische Köstlichkeiten serviert.

*Präsentation, 18:00-01:00 Uhr, max. 60 Besucher*  
 Vorträge: 18:30, 19:30, 20:30, 21:30 und 22:30 Uhr

## 9 Coworking Nürnberg

Josephsplatz 8  Kontumazgarten  

### INITIATIVE ICH KANN!



*Mitmach-Aktion,*  
 18:00-01:00 Uhr

### Open Lab: Wissenschaft ist, wenn Du es nicht merkst

Lasercutter, Aerodynamik-Testkanal, Leonardo da Vincis Brückenbausteine, 3D-Fotos, Zahnbürstenroboter: So spielerisch kann der Weg zur Wissenschaft sein, so anfassbar ist Hi-Tech, so kommunikativ macht gemeinsames Forschen! Auf <http://ichkann.org> lässt sich das Open Lab in Schnappschüssen live verfolgen. Außerdem erleben Sie aktuelle Beispiele interaktiver Wissenschaftskommunikation und Überraschungen aus der Tiefe des neuen Coworking-Raumes.

## TÜV Rheinland

Tillystraße 2  Tillystraße 



**Beginn:** 14:00, 15:00,  
16:00 und 17:00 Uhr

### Teddy allein im Labor


Ein Teddy berichtet über die Prüfungsqualen und führt die Gäste durch die verschiedenen Labors und Prüfhallen der TÜV Rheinland LGA-Spielzeugprüfung. Hier kann man erfahren, was ein Spielzeug alles erlebt, bevor es auf den Ladentisch und in den Verkauf kommt.

**Vorführung ▶ Alter:** 6-16 Jahre

**Besucher:** max. 25 pro Durchgang

**Anmeldung:** 0911 6554230

## turmdersinne

Spittlertorgraben/Ecke Mohrengasse  Obere Turnstraße/Weißer Turm



**Beginn:** 15:00-17:00 Uhr

### Forscherrundgang durch den turmdersinne

Als junge Forscher geht Ihr auf Entdeckertour durch den turmdersinne, das interaktive Hands-on-Museum in einem historischen Nürnberger Stadtmauerturm. Erfahrt mehr darüber, wie Eure Sinne funktionieren und warum Ihr Euch täuschen lasst: Selbstversuche sowie eine spannende Auswahl an Exponaten und Experimenten begleiten Euch in die faszinierende Welt der Wahrnehmung zum Er-Leben, Staunen und Be-Greifen!

**Führung ▶ Alter:** 7-9 Jahre, **Besucher:** max. 30

**Anmeldung:** Frau Seeberger, Tel. 0911 9443281, [info@turmdersinne.de](mailto:info@turmdersinne.de)

## UNI, Campus Regensburger Straße

Regensburger Straße 160  Fliegerstraße 

### BIOLOGIEDIDAKTIK



**Beginn:** 14:00-17:00 Uhr

**Raum:** Biologielabor 2.039

Seminarraum 2.040

Hauptgebäude

**Experiment, Mitmach-Aktion ▶ Alter:** ab 6 Jahren, **Besucher:** max. 30

### Bio-Forscher-Stationen

Ob Mensch, Tier, Pflanze oder Einzeller – alle Lebewesen sind spannende Systeme mit vielen teilweise noch unerforschten Geheimnissen. Wer wird da nicht gerne selbst zum Forscher und lüftet einige dieser Geheimnisse? Hier können Kinder jeden Alters zu verschiedenen Bereichen der Biologie an unterschiedlichen Stationen eigenständig beobachten, untersuchen und experimentieren und werden dabei von Mitarbeitern und Studierenden der Biologiedidaktik begleitet. (Dr. Katja Reitschert)

### CHEMIEDIDAKTIK



**Beginn:** 14:00, 15:15 und

16:15 Uhr, **Dauer:** je 45 Min.

**Raum:** Chemie-Hörsaal 2.031

Hauptgebäude

### Chemie ist r(k)eine Hexerei

Wenn Hexe Rita und Wissenschaftler Florian sich im Labor begegnen, kann es nur spannend werden: Aus Blau wird Rot, aus Flaschen kommen Geister und aus dem Nichts erwächst ein Kaktus. Ihr seht effektvolle Experimente und was dahinter steckt. Wenn Ihr gut aufgepasst habt, könnt Ihr am Ende Euer eigenes Hexendiplom mit nach Hause nehmen. Lasst Euch von der Chemie verzaubern! (Prof. Dr. Andreas Kometz, Florian Scheffler, Rita Tandetzke)

**Vorführung ▶ Alter:** ab 6 Jahren