

## 5 Rundfunkmuseum Stadt Fürth

Kurgartenstraße 37a  Uferstadt    804



Vorführung  
18:00-01:00 Uhr

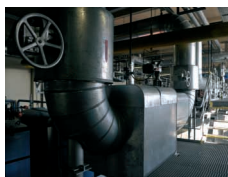
### Vor 60 Jahren: Fernsehen aus Fürth

Vor 60 Jahren erfolgte die erste Fernsehausstrahlung Süddeutschlands aus dem Fernsehlabor der Firma Grundig. Dort ist jetzt die Fernsehausstellung des Rundfunkmuseum untergebracht. Es wird ein Bogen gespannt von den Anfängen des Fernsehens mit der Nipkow-Scheibe, die 1928 öffentlich vorgestellt wurde, bis hin zum modernen 3D-Gerät. Partner aus der Industrie zeigen zudem neueste Entwicklungen. Dazu kommt die ganze Bandbreite des Hörfunks, digital, analog, Amateurfunk uvm. Funken Sie doch selbst einmal. Und wer mal was ganz anderes will: Im Museum warten zehn funktionierende Musikboxen auf Sie.

## 6 infra, Heizkraftwerk Frommüllerstraße 65

Frommüllerstraße 65  Merkurstraße 

### TÜV SÜD INDUSTRIE-SERVICE UND INFRA



Demonstration, Ausstellung  
18:00-01:00 Uhr, alle 30 Min.,  
Dauer: je 20 Min.  
max. 20 Besucher

### FTIR-Messtechnik zur schnellen Online-Analyse von Abgasen

Im Abgas eines mit Bioerdgas betriebenen BHKW-Motors werden die relevanten Abgaskomponenten mittels eines neuen FTIR-Messgerätes ermittelt. Es zeigt die verschiedenen Substanzen direkt an und zeichnet diese gleichzeitig auf. Damit können die Ergebnisse der gesetzlich vorgeschriebenen Emissionsmessungen direkt vor Ort bewertet werden. Die separate Probenahme mit langwieriger Auswertung im Labor kann entfallen. Handhabung und Durchführung der FTIR-Messung werden vor Ort demonstriert.

## 7 International DiaLog College and Research Institute (IDC)

Merkurstraße 41  Merkurstraße  



Dieses Jahr hat das IDC als Forschungs- und Bildungsstätte für Gesundheitswissenschaften und Pflegedienstleistungen seine Arbeit in Fürth aufgenommen. Kommen Sie vorbei und erleben Sie, wie das IDC Wissen schafft.



### Rundgänge und Ideenwerkstatt

Neben den Programmpunkten sind Sie herzlich zur Ausstellung „Ideenwerkstatt: Leben im Alter“, zur Studienberatung oder zu einem Rundgang durch das Gebäude eingeladen.

Ausstellung: 18:00-01:00 Uhr  
Führung: 19:00, 21:00 und 23:00 Uhr

### Basteln rund ums Buch

Du kannst Dir ein Büchlein zusammenstellen und es mit einem Exlibris, einem Bucheignerzeichen, als Dein Eigentum kennzeichnen. Außerdem kannst Du ein Lesezeichen basteln und es verzieren. Druck Dir ein farbiges Schmuckbild für Dein Kinderzimmer oder lass den Springfrosch hüpfen! Wir falten ein Tier aus Papier und lassen es in eine Schachtel hüpfen.

**Mitmach-Aktion ▶ Alter: 6-12 Jahre**



**Beginn:** 14:00-17:00 Uhr  
**Ort:** EG und 1. OG

## Fürth

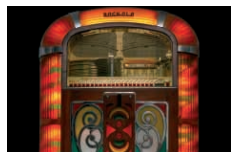
### Rundfunkmuseum der Stadt Fürth

Kurgartenstraße 37 Stadtgrenze

#### Wie kommt der Ton ins Grammophon?

Wie kommt der Ton ins Grammophon – und wie kommt er wieder heraus? Wir unternehmen eine spannende Reise durch die Welt des Schalls: Von Thomas Alva Edison, der 1878 die Schallaufzeichnung erfand, bis zum MP3-Player. Funken heißt das zweite Zauberwort. Wer will, kann selbst einmal an einem richtigen Funkgerät funken, weltweit Radio hören oder eine Funk-Fuchsjagd mitmachen.

**Vorführung, Mitmach-Aktion ▶ Alter: ab 8 Jahren**



**Beginn:** 14:00-17:00 Uhr

### Schule der Phantasie Fürth/Franken

Wasserstraße 5 Rathaus Fürth

#### „Die Leonardo-Brücke“

Ist eine Brücke zwischen Kunst und Wissenschaft möglich? In dieser Nacht werden wir diese bauen, im Kleinen wie im Großen. Basierend auf dem genialen Baukunst-Prinzip der Leonardo-Brücke bauen wir aus einfachen Latzen eine Brücke – ohne Leim, ohne Nagel, Schraube oder Schnur! Es können vielseitige Brückenmodelle aus Papier, Schnur, Stoffen und anderen interessanten Materialien dafür verwendet werden.

**Experiment, Mitmach-Aktion ▶ Alter: 5-99 Jahre, Besucher: max. 20**



**Beginn:** 14:00-17:00 Uhr

## Nürnberg

### Auf AEG, Zentrifuge

Muggenhofer Straße 135, Halle 14 Muggenhof

#### P-SEMINAR „KUNST UND MATHEMATIK“, WILLSTÄTTER GYMNASIUM

#### ART<sup>2</sup> Kunst und Mathematik

Weshalb empfinden wir den Körperbau eines Windhundes als ästhetisch? Wie kann die Oberfläche einer Kugel eindeutig in die Ebene projiziert werden? Erfahrt Antworten aus dem Grenzbereich zwischen Kunst und Mathematik in der Ausstellung ART<sup>2</sup>, wo 17 junge Künstlerinnen und Künstler Objekte und Installationen – zum großen Teil mit interaktivem Charakter – präsentieren und erklären.

**Ausstellung, Führung ▶ Alter: 7-14 Jahre**



**Beginn:** 15:00 Uhr, **Führungen:** 15:00, 16:00, 17:00 Uhr