

1 Künstlerhaus K4 im KunstKulturQuartier

Königstraße 93 Hauptbahnhof U1 U2 U3 Tram R S 808 810

KOMM-BILDUNGSBEREICH

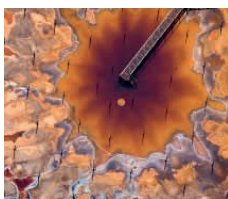


*Ausstellung, Führung
18:00-01:00 Uhr, alle 60 Min.
Dauer: je 40 Min., max. 40
Besucher, Glasbau, 1. Etage*

„Die quasiperiodischen Formen“

Parkette sind Flächenfüllungen aus zumeist periodisch geordneten Bausteinen, wie z.B. den sechseckigen Zellen einer Bienenwabe. Ausschließlich aus Fünfecken kann kein Parkett gebildet werden. Überraschenderweise sind im Jahr 1984 Substanzen entdeckt worden, deren atomare Struktur eine fünffache Symmetrie besaß. Eine geometrische Erklärung bieten die quasiperiodischen Penrose-Parkette, die das Thema dieser Ausstellung sind. Uli Gaenshirt vom KOMM-Bildungsbereich führt die von ihm konzipierten Bildobjekte vor.

STADTENTWÄSSERUNG UND UMWELTANALYTIK NÜRNBERG



*Ausstellung, Mitmach-Aktion,
19:00-01:00 Uhr, Führung:
21:00 und 22:00 Uhr, Dauer:
je 30 Min., Glasbau, EG*

„Worauf stehen wir?“ Boden und Grundwasseruntersuchungen in Nürnberg im Rahmen der Fotoausstellung „Toter Erde schöner Schein“ von J. Henry Fair

In einer Ausstellung werden Probenahme und Aufbereitung von Bodenproben sowie die dafür nötigen Geräte vorgestellt. An einer „Mitmach-Station“ können die Besucher selbst einen Aufbereitungsschritt durchführen. In der Fotoausstellung des KOMM-Bildungsbereichs, „Toter Erden schöner Schein“ werden Fotografien von J. H. Fair (s. Foto) ausgestellt, die Luftaufnahmen stark kontaminierter und durch zivilisatorische Eingriffe geschädigter Erdoberflächen in den USA, Deutschland und anderen Ländern zeigen.

NLP-NETZWERK BAYERN ZU GAST



*Workshops
18:00-01:00 Uhr
Dauer: je 45 Min.
Glasbau, 2. Etage*

Neurolinguistisches Programmieren (NLP) hat Methoden zur effektiven Kommunikation und Veränderung. Sie erhalten Einblick in die unterschiedlichen Methoden und erleben diese in verschiedenen Workshops hautnah. Ob es um Lernen oder Präsentationen oder Flirten geht – sammeln Sie Ideen, Tipps und Anregungen für Ihren beruflichen und privaten Alltag. NLP beruht auf psychologischen Ansätzen und wird durch die Erkenntnisse der Neurowissenschaften bestätigt.

Ausführliche Beschreibungen zu den Workshops und Referenten finden Sie auf der Website des NLP Netzwerk Bayern.

- 18:30 Uhr: NLP – Was ist das? Grundlagen des NLP
- 19:00 Uhr: Clever lernen mit NLP (Sabine Buchart-Kaiser)
- 20:00 Uhr: NLP und Finanzen (Thomas Fleischmann)
- 21:00 Uhr: NLP-Kabarett (Werner Schmidt und Martin Wilhelm)
- 21:30 Uhr: NLP im NLP-Netzwerk Bayern
- 22:00 Uhr: Wirkungsvoll präsentieren nach NLP-Manier (Hermann Hempel)
- 23:00 Uhr: Gesünder mit NLP (J. A. Schmidt)
- 00:00 Uhr: Flirten mit NLP (Stephan Landsiedel)

Kinder- und Jugendmuseum Nürnberg

Michael-Ende-Straße 17  Rothenburger Straße  



Beginn: 14:00, 15:00 und 16:00 Uhr
Dauer: je 30 Min.
Ort: Untergeschoss

Riesen-Seifenblasen

Seifenblasen sind voller Geheimnisse. Obwohl sie nur aus wenigen Zutaten bestehen – Wasser, Seife und Luft – sind sie mathematisch und physikalisch sehr interessant und faszinieren bestimmt auch Dich. Sie schillern wunderschön in allen Regenbogenfarben, bevor sie „blubb“ zerplatzt sind. In unserer Mitmachausstellung kannst Du versuchen, riesige Seifenblasen durch die Luft schweben zu lassen, ein großes Fenster aus einer Seifenlamelle herzustellen oder Dich sogar in eine große Seifenblase zu stellen.

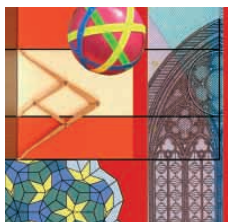
Mitmach-Aktion

► **Alter:** ab 3 Jahren, Kinder mit Eltern
Besucher: max. 25 pro Durchgang

Künstlerhaus (K4) im KunstKulturQuartier

Königstraße 93  Hauptbahnhof 

KOMM-BILDUNGSBEREICH & KUNSTKULTURQUARTIER



Beginn: 14:15, 15:15 und 16:15 Uhr
Dauer: je 30 Min.
Ort: Glasbau, 1. Stock

Die seltsame Welt der Fünfecke

In der Ausstellung „Die quasiperiodischen Formen“ könnt Ihr sehen, was Wissenschaftlern so alles zum Thema Fünfeck einfällt. Speziell Euch zeigen wir, wie die alten Baumeister mit einem Schnurzirkel ein Fünfeck konstruierten. Dabei erfahrt Ihr, was der geheimnisvolle „Goldene Schnitt“ damit zu tun hat. Unsere Bastelecke wird durchgehend betreut. Im Angebot ist unter anderem wieder der fantastische Ball aus sechs Pappstreifen und einem Luftballon, mit dem man überall spielen darf.

Vorführung, Mitmach-Aktion ► **Alter:** ab 10 Jahren
Besucher: max. 20 pro Durchgang

Mesale Fachoberschule

Wölkernstraße 5-10  Aufseßplatz  

KINDERGARTEN STERNENHIMMEL



Beginn: 14:00-17:00 Uhr
Raum: Labor FOS Mesale

Auch wir Kleinen brauchen Forschung, ob Kindergartenkind oder Schulkind. Daher präsentieren wir Euch als kleine Forscher des Kindergartens Sternenhimmel im Labor der Mesale Fachoberschule verschiedene Experimente, die Ihr natürlich auch ausprobieren könnt. Es macht großen Spaß – kommt doch einfach und macht mit!

Experiment, Mitmach-Aktion ► **Alter:** ab 5 Jahren