

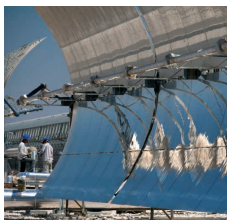
1 HEITECWerner-v.-Siemens-Str. 61  Siemensverwaltung 2    MEDICAL VALLEY

Gespräch, Mitmach-Aktion,
Demonstration
18:00-01:00 Uhr

Software, Mechanik und Elektronik

HEITEC steht seit mehr als 25 Jahren für Lösungs- und Engineeringkompetenz. Erleben Sie spielerisch einen Auszug der HEITEC-Kernkompetenzen:


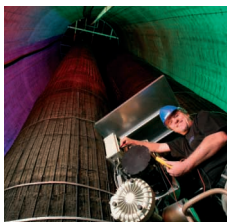
- beim Sektempfang durch einen Roboter, der eigenständig Ihr Glas befüllt,
 - beim Autorennen mit dem Force Feedback-Lenkrad an Spielekonsolen,
 - beim Golfspielen mit ZENIO (Sensorik zur Einlochhilfe) oder
 - beim Löten und Testen von elektronischen Bauteilen.
- Erfahren Sie mit mavus®, wie Techniker während ihres weltweiten Einsatzes per Kamera übers Internet von Spezialisten unterstützt werden.

2 Solar MillenniumNägelsbachstraße 33  Nägelsbachstraße  

Ausstellung, Demonstration
18:00-01:00 Uhr
Vortrag
18:00-23:00 Uhr, alle 60 Min.

Here comes the sun –**Sonnenenergie aus Millionen Spiegeln**

Wie funktionieren Parabolrinnen-Kraftwerke? Wie werden sie geplant und gebaut und wer sind die Menschen, die unsere Zukunft entwickeln? Gehen Sie auf Entdeckungsreise und erfahren Sie mehr über die so genannte CSP-Technologie (Concentrating Solar Power) anhand verschiedener Stationen wie Projektentwicklung und der Kooperation zwischen Wissenschaft und Wirtschaft. Außerdem erwarten Sie bewegte Bilder von Kraftwerken weltweit und Vorträge zu verschiedenen Themen rund um die Solarenergie. Kommen Sie mit Experten ins Gespräch, ob an den Stationen, bei den Vorträgen oder an der Sonnenbar.

3 Erlanger StadtwerkeÄußere Brucker Straße 33  Baumwollspinnerei**HEIZKRAFTWERK****Das Heizkraftwerk läuft rund um die Uhr**

Rund um die Uhr, sieben Tage die Woche brennt in den Kesseln des Heizkraftwerks der Erlanger Stadtwerke das Feuer. Damit wird über Turbinen Strom erzeugt und mit der Abwärme Heizwasser erhitzt. Auf einem Parcours durch Gelände und Kesselhaus können Sie u.a. einen Blick in den Kohlebunker und ins Innere des Schornsteins werfen. Fragen zu Brennstoffen, Rauchgasreinigung, Fernwärmeverteilung und zur Gas- und Dampf-Turbinenanlage werden von Kraftwerksmeistern beantwortet.

Führung, 18:00-01:00 Uhr, Werksgelände und Kesselhaus

VERBUNDWARTE**Das Hirn der Erlanger Versorgungsnetze – die Verbundwarte**

Besichtigen Sie die Verbundwarte der Erlanger Stadtwerke. In der Netzleitstelle laufen alle Informationen aus dem Strom-, Gas-, Wasser- und Fernwärmenetz zusam-