

Informationsstand zeigt, wie Muskelgewebe außerhalb eines Körpers durch einen extrakorporalen Kreislauf erhalten werden kann und welche faszinierenden Möglichkeiten die plastische und rekonstruktive Chirurgie heutzutage besitzt.

*Vorführung
18:00, 20:00, 22:00
und 00:00 Uhr
Dauer: je 20 Min.
Foyer*

SCHMERZZENTRUM

Schmerz lass nach!

Bei chronischen Schmerzen gilt die multimodale Schmerztherapie als die effektivste Behandlungsform. Dabei werden medizinische, psychologische und sporttherapeutische Verfahren in einem Gesamtkonzept angeboten. Eine wichtige Rolle kommt Entspannungsverfahren zu. Im Schmerzzentrum werden die einzelnen Therapieverfahren vorgestellt und Sie sind eingeladen, sich bei einer Entspannung fit für die Nacht zu machen.



Interaktive Vorlesung, 18:00, 19:00, 20:00, 21:00, 22:00 und 23:00 Uhr, max. 12 Besucher

25 Universitätsklinikum, Pathologisches Institut

Krankenhausstraße 8-10  Maximiliansplatz/Kliniken



Die Rolle der Pathologie in der modernen Medizin

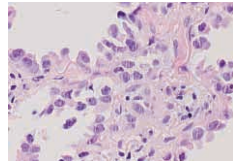
Nach vierjähriger Generalsanierung ist das altehrwürdige Gebäude des Pathologischen Institutes in der Krankenhausstraße wieder zu einer modernen Arbeitsstätte für die universitäre Pathologie in Erlangen geworden. Wir möchten Ihnen zeigen, welche Rolle der Pathologe in der modernen klinischen Medizin spielt. Sie können das Pathologische Institut besichtigen und zusammen mit uns die histologischen Präparate interessanter Fälle mikroskopieren.



Vorlesung: 18:00, 20:00, 22:00 und 00:00 Uhr, Dauer: je 30 Min., max. 100 Besucher

Führung: 18:00, 20:00 und 22:00 Uhr, max. 50 Besucher

*Mikroskopieren: 18:30, 20:30 und 22:30 Uhr, Dauer: je 90 Minuten
Hörsaal, Foyer*



26 Universitätsklinikum, Frauenklinik

Krankenhausstraße 12  Maximiliansplatz/Kliniken



PALLIATIVMEDIZINISCHE ABTEILUNG

Therapieziel: Lebensqualität

Bestmögliche Lebensqualität bei nicht heilbarer Erkrankung wird in der Palliativmedizin groß geschrieben! Es besteht die Möglichkeit, Grundlagen und Ideen der palliativmedizinischen Behandlung von schwerkranken Menschen kennen zu lernen. Es werden Impulsreferate zu den Themen „Lebensqualität“, „Maßnahmen zur Symptomlinderung“ und „Forschung am Lebensende“ zu hören sein. Sie können selbst an einer Entspannungs- und Imaginationsübung teilnehmen. Außerdem soll es genügend Raum für offene Fragen nach Ihrem persönlichen Interesse geben.

*Präsentation, Beratung, 18:00, 19:00, 20:00, 21:00, 22:00, 23:00 und 00:00 Uhr
max. 30 Besucher, Flur und Seminarraum*