

21 Universitätsklinikum, Internistisches Zentrum (INZ)

Ulmenweg 18  Maximiliansplatz/Kliniken 



BIOMEDIZIN DES ALTERNS



Mitmach-Aktion
18:00-24:00 Uhr, Foyer

Die Reise ins Alter!

Können Sie sich vorstellen, welche Veränderungen und körperlichen Einschränkungen im Alter auf Sie zukommen? Altern ist ein natürlicher Prozess und geht mit physiologischen Veränderungen u.a. der Sinnesorgane und des Bewegungsapparates einher. Der damit verbundene Funktionsverlust und die nachlassende Kraft erschweren die alltäglichen Tätigkeiten und sind für jüngere Menschen oft nicht vorstellbar. Das Instant Aging ermöglicht Ihnen einen Einblick in die körperliche Verfassung älterer Personen und soll für das Thema „Altern“ sensibilisieren.



Mitmach-Aktion
18:00-24:00 Uhr, Foyer

Bestimmung der Körperzusammensetzung

Die bioelektrische Impedanzanalyse ist eine schnelle und einfache Methode zur Bestimmung der Körperzusammensetzung, welche in der Diagnostik von Mangelernährung, Störungen im Wasserhaushalt sowie bei Ernährungstherapien Anwendung findet. Unter Berücksichtigung von Geschlecht, Alter, Gewicht und Körpergröße lassen sich aus den Messwerten Ihr Körperfettanteil und Ihre Muskelmasse berechnen. Nutzen Sie die Gelegenheit, mehr über Ihre Körperzusammensetzung zu erfahren!

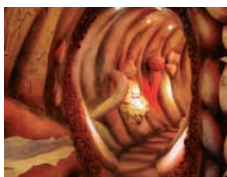
HAUTKLINIK

In Ihrer Haut sollen Sie sich wohlfühlen

Die Hautklinik beschäftigt sich mit mehr als nur „Einschmieren“: Die Entscheidung zu der jeweilig passenden Therapieform ist Ausdruck von Wissen, Erfahrung und Kunst Ihres behandelnden Hautarztes. Die vielfältigen Diagnose- und Therapiemöglichkeiten unseres größten und offensichtlichsten Organes werden umfassend dargestellt in Führungen durch die neue Klinik, Kurzvorträgen, Vorführungen und Gesprächen mit MitarbeiterInnen der Klinik an Informationsständen.

Infostand: 18:00-01:00 Uhr, Führungen: 18:00-22:00 Uhr, alle 60 Min., Treffpunkt: Infostand
Vorführungen: 18:30-00:30 Uhr, alle 60 Min., Kurzvorträge: 18:45-00:45 Uhr, alle 60 Min.

MEDIZINISCHE KLINIK 1 – GASTROENTEROLOGIE, PNEUMOLOGIE, ENDOKRINOLOGIE



Der begehbare Darm

Was sind Polypen? Kann ich die Darmflora sehen? Wie wirkt die medizinische Behandlung? In dem acht Meter langen Modell können Sie alles rund um den Darm kennenlernen.

Installation, 18:00-23:00 Uhr
Foyer (Bauteil B, Ebene 0)

Volkskrankheit Diabetes

Geschätzt leiden bis zu 7 Mio. Bundesbürger an einem Diabetes mellitus (Zuckerkrankheit) – mit steigender Tendenz. Insbesondere der Typ-2-Diabetes macht zu Beginn nur wenig oder keine Beschwerden und wird meist erst spät erkannt. Häufig