


7 **Forschungsfabrik Nürnberg**

Nordostpark 91  Nordostpark Mitte 



UNI, FERTIGUNGSAUTOMATISIERUNGS- UND PRODUKTIONS-SYSTEMATIK (FAPS) UND FORSCHUNGSVEREINIGUNG RÄUMLICHE ELEKTRONISCHE BAUGRUPPEN 3-D MID



Elektronikproduktion und Leiterplattenfertigung

Im Rahmen von Führungen wird Ihnen anschaulich erläutert, wie aus einer Vielzahl von kleinsten Komponenten eine funktionsfähige elektronische Baugruppe, die Sie z.B. aus PC, MP3-Player oder dem Handy kennen, hergestellt wird. Aktuelle Forschungsschwerpunkte und Trends aus der Elektronikproduktion werden dabei verständlich aufbereitet. Zudem gibt Ihnen die Forschungsvereinigung 3-D MID e.V. einen Einblick in die Welt der dreidimensionalen spritzgegossenen Schaltungsträger und stellt spezifische Anwendungsgebiete vor.



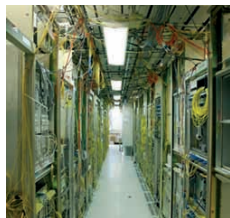
*Führungen, 18:00-01:00 Uhr, alle 15 Min.
max. 15 Besucher*

8 **Alcatel-Lucent**

Thurn-und-Taxis-Straße 10  Nordostpark Mitte 

Hochsichere Netzstrukturen für die Cloud

Alcatel-Lucent ist weltweit einer der führenden Anbieter von Telekommunikationseinrichtungen. Am Standort Nürnberg werden Lösungen entwickelt, die für die Telekommunikationsnetze der Zukunft mit ihren drahtlosen Zugängen, den Hochgeschwindigkeitsübertragungen und den Anwendungen in der Cloud eine zentrale Funktion bilden, auch unter Berücksichtigung des Datenschutzes. Eines der weltweit führenden Geräte mit Datenraten von bis zu 100Gbit wird im Nürnberger Nordostpark entwickelt. Blicken Sie in die Labore, in denen diese Geräte getestet werden. Fachleute aus verschiedenen Bereichen stehen für Gespräche bereit.



*Experiment, Führung
18:00-01:00 Uhr, alle 15 Min., max. 15 Besucher*



Faszination Zeit im Wein®

Die Zeit ist entscheidendes Qualitätsmerkmal - nicht nur im Wein. Billig muß schnell sein: schnell produziert, schnell wertlos.

Qualität ist ‚langsam‘. Gutes braucht seine Zeit. Im Wein wird Zeit schmeckbar, deshalb schmecken unsere ‚langsamen Weine‘ anders. Immer stammen sie aus naturnahem Anbau, verweigern sich dem Diktat der Industrie, sind so langsam und wild vergoren, wie sie langsam reifen konnten. Sie wagen Charakter und unmißverständliche Herkunft. Sie schmecken, wie Wein früher schmeckte, bevor ihn agrarindustrieller ‚Fortschritt‘ deformierte: anspruchsvoll und unverfälscht.

www.weinhalle.de



K&U · Gebr. Kössler & Ulbricht GmbH & Co. KG · Nordostpark 78
90411 Nürnberg · Telefon 0911 52 51 53 · Fax 0911 529 88 74