

## 1 Künstlerhaus K4 im KunstKulturQuartier

Königstraße 93 Hauptbahnhof U1 U2 U3 Tram R S 808 810

### KOMM-BILDUNGSBEREICH

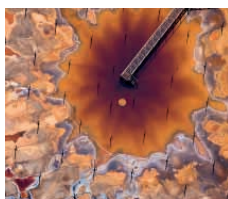


*Ausstellung, Führung  
18:00-01:00 Uhr, alle 60 Min.  
Dauer: je 40 Min., max. 40  
Besucher, Glasbau, 1. Etage*

#### „Die quasiperiodischen Formen“

Parkette sind Flächenfüllungen aus zumeist periodisch geordneten Bausteinen, wie z.B. den sechseckigen Zellen einer Bienenwabe. Ausschließlich aus Fünfecken kann kein Parkett gebildet werden. Überraschenderweise sind im Jahr 1984 Substanzen entdeckt worden, deren atomare Struktur eine fünffache Symmetrie besaß. Eine geometrische Erklärung bieten die quasiperiodischen Penrose-Parkette, die das Thema dieser Ausstellung sind. Uli Gaenshirt vom KOMM-Bildungsbereich führt die von ihm konzipierten Bildobjekte vor.

### STADTENTWÄSSERUNG UND UMWELTANALYTIK NÜRNBERG



*Ausstellung, Mitmach-Aktion,  
19:00-01:00 Uhr, Führung:  
21:00 und 22:00 Uhr, Dauer:  
je 30 Min., Glasbau, EG*

#### „Worauf stehen wir?“ Boden und Grundwasseruntersuchungen in Nürnberg im Rahmen der Fotoausstellung „Toter Erde schöner Schein“ von J. Henry Fair

In einer Ausstellung werden Probenahme und Aufbereitung von Bodenproben sowie die dafür nötigen Geräte vorgestellt. An einer „Mitmach-Station“ können die Besucher selbst einen Aufbereitungsschritt durchführen. In der Fotoausstellung des KOMM-Bildungsbereichs, „Toter Erden schöner Schein“ werden Fotografien von J. H. Fair (s. Foto) ausgestellt, die Luftaufnahmen stark kontaminierter und durch zivilisatorische Eingriffe geschädigter Erdoberflächen in den USA, Deutschland und anderen Ländern zeigen.

### NLP-NETZWERK BAYERN ZU GAST



*Workshops  
18:00-01:00 Uhr  
Dauer: je 45 Min.  
Glasbau, 2. Etage*

Neurolinguistisches Programmieren (NLP) hat Methoden zur effektiven Kommunikation und Veränderung. Sie erhalten Einblick in die unterschiedlichen Methoden und erleben diese in verschiedenen Workshops hautnah. Ob es um Lernen oder Präsentationen oder Flirten geht – sammeln Sie Ideen, Tipps und Anregungen für Ihren beruflichen und privaten Alltag. NLP beruht auf psychologischen Ansätzen und wird durch die Erkenntnisse der Neurowissenschaften bestätigt.

Ausführliche Beschreibungen zu den Workshops und Referenten finden Sie auf der Website des NLP Netzwerk Bayern.

- 18:30 Uhr: NLP – Was ist das? Grundlagen des NLP
- 19:00 Uhr: Clever lernen mit NLP (Sabine Buchart-Kaiser)
- 20:00 Uhr: NLP und Finanzen (Thomas Fleischmann)
- 21:00 Uhr: NLP-Kabarett (Werner Schmidt und Martin Wilhelm)
- 21:30 Uhr: NLP im NLP-Netzwerk Bayern
- 22:00 Uhr: Wirkungsvoll präsentieren nach NLP-Manier (Hermann Hempel)
- 23:00 Uhr: Gesünder mit NLP (J. A. Schmidt)
- 00:00 Uhr: Flirten mit NLP (Stephan Landsiedel)