



Angewandte Chemie

Vorsicht explosiv

Vom Abflussreiniger bis zum Verdünnungsmittel: Selbst in den einfachsten Haushaltschemikalien lauern viele Gefahren. Was beim Umgang damit so alles passieren kann, erleben Sie in explosiven Experimenten. Natürlich gibt es auch wertvolle Tipps,

wie Sie Brände und Explosionen vermeiden können!

Beginn: 19:30, 21:00, 22:30 und 00:00 Uhr, Dauer: 45 Minuten,

Bayha-Saal, Raum A 134



Elektronische Systeme ELSYS

ECPE-Schautafel

Wie funktioniert das Netz der Stromversorgung? Wie werden regenerative Energien eingespeist? Welche Anforderungen werden an Kraftwerke und Verbraucher gestellt? Antwort auf diese Fragen gibt eine Schautafel, die im Auftrag des European Center für

Power Electronics ECPE erstellt wurde. Erleben Sie verschiedene Szenarien – von der Tageslast bis hin zu Stromausfällen!

Beginn: ab 18:00 Uhr durchgehend, max. 20 Besucher, Raum A 136 b



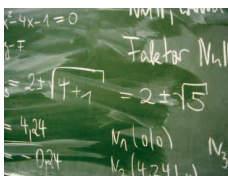
Ö-Pro zu Gast

Alle reden von Nachhaltigkeit – hier wird sie umgesetzt! Erfahren Sie zum Beispiel, wie Sie mit Ihrer Ernährung zum Klimaschutz beitragen können. Wie sieht faire Mode aus und wo gibt es die in Nürnberg zu kaufen? Wie können Sie zu einem Ökostrom-Anbieter wechseln? Wie hoch ist Ihre eigene CO₂-Bilanz und wie lässt sie sich verbessern?

Beginn: ab 18:00 Uhr durchgehend, Ökostrom-Sprechstunde: 20:30 Uhr,

Modeshow mit Wettbewerb: 22:30 Uhr, Persönliche CO₂-Bilanz: 18:00,

19:00, 20:00, 23:00 und 00:00 Uhr, Raum A 234 und Vorraum



Allgemeinwissenschaften

Haben Sie mit allem gerechnet?

Haben Sie wirklich mit ALLEM gerechnet? Oder geht es Ihnen wie vielen anderen auch: Sie haben einen Teil der Schulmathematik schon vergessen? Oder eine Allergie gegen Logarithmen und Ableitungen entwickelt? Dann lernen Sie eine Lernsoftware kennen,

die den Bogen von der Prozentrechnung bis zur Integralrechnung spannt. Und das Beste: Sie können das Programm kostenlos mitnehmen oder im Internet herunterladen.

Beginn: 18:00 bis 23:00 Uhr alle 30 Minuten, max. 20 Besucher, Raum A 331

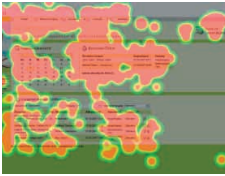
openSUSE zu Gast

Open Source, Linux und Ich

Linux und Open Source sind seit Jahren fester Bestandteil in Unternehmen unterschiedlichster Größen. Doch kann ich als Endanwender auch von freier Software profitieren? Anhand des Community Projekts

openSUSE wird gezeigt, was Linux- und Open-Source-Anwendungen



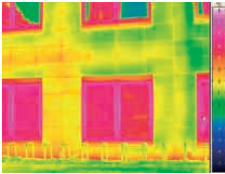


ASTRUM IT zu Gast

Wann ist Software cool – und wann nervt sie eigentlich nur?

Wie gut kommen Nutzer mit einer Software zurecht? Wie muss eine Internet-Seite aufgebaut sein, damit jeder damit umgehen kann? ASTRUM IT zeigt anhand eindrucksvoller Beispiele, wie gute Softwareoberflächen aussehen, welche Rolle Oberflächen-Design dabei spielt und wie wichtig und doch einfach Usability-Tests sind. Und wer seinen Frust über schlechte Software loswerden möchte, ist hier ebenfalls richtig!

Beginn: ab 18:00 Uhr durchgehend, Raum C 015

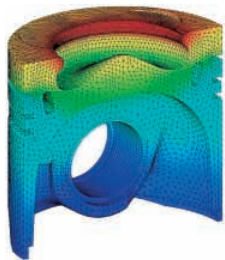


Allgemeinwissenschaften und Werkstofftechnik

Wärme sehen

Mit Hilfe einer hochauflösenden Wärmebildkamera wird das Aufheizen von verschiedenen Ziegelsteinen sichtbar gemacht. Weitere Anwendungen der IR-Thermografie wie Gebäudethermografie, Lecksuche in Wasserleitungen, Prüfung von Fußbodenheizungen usw. werden anhand von Wärmebildern erklärt.

Beginn: ab 18:00 Uhr durchgehend, Gebäude E, Foyer



Werkstofftechnik

Faszination Werkstofftechnik

Die Studierenden der Fakultät Werkstofftechnik führen wissenschaftliche Experimente aus der Welt der Werkstoffe vor und erläutern die Effekte. Darüber hinaus zeigen kooperierende Industriepartner Materialien, Verfahren und Produkte der Werkstofftechnik, die im täglichen Leben eine wichtige Rolle spielen.

Beginn: ab 18:00 Uhr durchgehend, Laborführungen: 18:00, 19:00, 20:00, 21:00,

22:00, 23:00 und 00:00 Uhr, Gebäude E, Foyer



BW Bildung und Wissen Verlag und Software zu Gast

Wie werde ich Wissenschaftler/in?

Welche Fähigkeiten braucht man als Computerlinguist? Was verbirgt sich hinter Robotik? Und wussten Sie, dass man „Assistive Technologien“ neuerdings studieren kann? Erforschen Sie Berufe der Zukunft in

den Online-Datenbanken BERUFENET und studienwahl.de. Sie möchten wissen, ob Sie ein Forscher-Typ sind? Am BW-Stand können Sie Scharfsinn, Geduld und Fingerspitzengefühl unter Beweis stellen.

Beginn: ab 18:00 Uhr durchgehend, Gebäude E, Foyer

Elektrotechnik Feinwerktechnik Informationstechnik

Was passiert, wenn Elektronik baden geht?

Beim Kontakt von elektronischen Schaltungen mit Flüssigkeiten kommt es oft schnell zu einem Kurzschluss. Meist liegt die Ursache dafür an der Materialwanderung in einem elektrischen Feld – der so genannten Elek-