

Urologische Endoskopie:*Von der Harnröhre bis in das Nierenbecken „spiegeln“*

Zum Schwerpunkt „Stein-Extraktion aus dem oberen Harntrakt“ gibt es eine Posterpräsentation und einen Vortrag mit Kurzfilmen, welche die Steinentfernung mit dem Harnleiterspiegel (URS) bzw. infolge kleinstem Hautschnitt („minimal invasiv“) mit dem Nierenbeckenspiegel (PCNL) demonstrieren. An einem Kürbis-Simulator können Sie sich mit einem flexiblen Zystoskop durch ein Labyrinth von kleinen Gängen spiegeln!

Beginn: 18:00, 20:00, 22:00 und 00:00, Dauer: 45 Minuten, max. 12 Besucher, Foyer

Universitäts-Prostatakarzinomzentrum Erlangen:*erstes zertifiziertes Prostatakarzinomzentrum in Bayern*

„Prostatakrebs: Was nun?“: Präsentation der Idee eines universitären Prostatakrebszentrums. An der interdisziplinären urologisch-onkologischen Einrichtung („AURONTE“) des Universitäts-Krebszentrums (UCC) kann der in Deutschland am häufigsten diagnostizierte bösartige Tumor bei betroffenen Patienten optimal „maßgeschneidert“ behandelt werden.

Beginn: 18:00, 20:00, 22:00 und 00:00, Dauer: 45 Minuten, max. 15 Besucher, Foyer

Tumorzentrum Erlangen-Nürnberg

Am Informationsstand des Tumorzentrums erfahren Sie in persönlichen Gesprächen und anhand von Postern Aktuelles zu den Themen:



Was ist eigentlich ein Tumorzentrum und was habe ich davon?



Wann und wie wende ich mich an die Krebsberatung am Tumorzentrum?

Warum sind Früherkennungsuntersuchungen für mich so wichtig?

Wozu braucht man ein Bevölkerungsbezogenes Krebsregister in Bayern?

Beginn: ab 18:00 Uhr durchgehend, 1.OG

17 Universitätsklinikum, Palmeria

Palmsanlage 3  Maximiliansplatz/Kliniken 

Akademie für Gesundheits- und Pflegeberufe*Pflege im Wandel*

Ein Vortrag zeigt die Entwicklung der Wundversorgung auf, im Rahmen des Erlebnisparcours werden entsprechende Exponate aus- und vorgestellt sowie andere interessante Beispiele der Pflegeentwicklungen, z.B. Dekubitusprophylaxe, aufgezeigt.

Beginn: ab 18:00 Uhr durchgehend, EG

Vorträge: 19:00 und 21:00 Uhr, Vortragsraum 3, 1.OG

**Ernährungstherapeutische Beratung***Ahnungslose Verbraucher –**Wie uns die Nahrungsmittelindustrie in die Irre führt*

Käse, der nicht aus Milch besteht, Schinken, der keiner ist, oder dunkles Brot, das nach Vollkorn aussieht aber in Wirklichkeit nur aus Weißmehl besteht. Viele solcher Meldungen in den Medien sorgen seit geraumer Zeit für großes Aufsehen, obwohl derartige Lebensmittel schon länger unwissentlich verzehrt werden.

Die Berater geben an Infoständen und in Vorträgen Beispiele für die Täuschungen der Lebensmittelhersteller, hinterfragen kritisch aktuelle Werbeaussagen und versuchen Ihre Sinne in die Irre zu führen.

Beginn: ab 18:00 Uhr, EG

Vorträge: 20:15 und 21:30 Uhr, Vortragsraum 3, 1.OG



Humangenetisches Institut

Alles Genetisch oder was?

Können Sie Ihre Zunge rollen? Ist Ihr Ohr läppchen angewachsen? Gehen Sie Ihren Eigenheiten auf den Grund und lassen Sie sich Ihren Familienstammbaum zeichnen. Kennen Sie Ihre Chromosomen und wie schnell können Sie sie sortieren? Möchten Sie gerne wissen, wie Ihr Erbgut aussieht? Hier können Sie es sichtbar machen. Gewinnen Sie einen Einblick in die Welt der Gene und die Möglichkeiten der modernen Diagnostik.

Beginn: 18:30 bis 23:30 Uhr, alle 30 Minuten, max. 10 Besucher, EG

Skills Lab PERLE – Praxis erfahren und lernen

Das Skills Lab „PERLE“ (Praxis ERfahren und LERNen) ist das zentrale Trainingszentrum der Medizinischen Fakultät. Hier unterrichten geschulte, studentische Tutoren ihre Kommilitonen (Peer-Teaching) an medizinischen Modellen. Machen Sie mit beim Auskultieren, Blutabnehmen oder einer Ophthalmoskopie und lassen Sie sich die Funktionsweise von Infusionen erklären.

Beginn: ab 18:00 Uhr, EG



Staatliche Berufsfachschule für Massage

Abspannen, Entspannen, Wohlfühlen leicht gemacht

Die Schülerinnen der Berufsfachschule bieten Ihnen eine wohltuende Entspannung und demonstrieren damit, wie wichtig dies für die Wissensrezeption ist.

Beginn: ab 18:00 Uhr durchgehend, 1.OG



Transfusionsmedizinische und Hämostatologische Abteilung

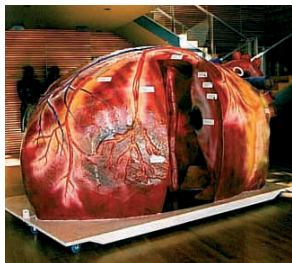
Die Reisetrombose – eine echte drohende Gefahr in der Urlaubszeit?

Ein verständlicher und unterhaltsamer Überblick über die neuesten Erkenntnisse zur Reisetrombose.

Vorträge: 19:30 und 22:00 Uhr, Dauer: 45 Minuten, Vortragsraum 3, 1.OG

18 Universitätsklinikum, Franz-Penzoldt-Zentrum

Palmsanlage 5  Maximiliansplatz/Kliniken 



Herzchirurgische Klinik

Das begehbare Herzmodell

In einer komplexen Struktur wie dem Herzen müssen alle Teile zusammenarbeiten, damit das Herz seine Aufgaben erledigen kann. Von Krankheiten können verschiedene Teile des Herzens betroffen sein, das Modell zeigt viele davon, für Ihre Fragen stehen Mitarbeiter der Herzchirurgischen Klinik Rede und Antwort.

Beginn: ab 18:00 Uhr durchgehend