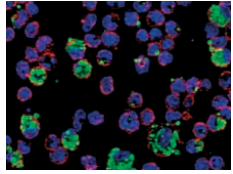


9 Universitätsklinikum, Mikrobiologie

Wasserturmstraße 3 🏠 Martin-Luther-Platz 🚶

Infektionskrankheiten heute: Epidemiologie, Klinik und Immunabwehr

Nahezu täglich kann man in den Medien von viralen, bakteriellen oder parasitären Infektionskrankheiten lesen. Für den Laien ist aufgrund der teilweise reißerischen Aufbereitung von Informationen die Bedeutung dieser Krankheiten mitunter schwer einzuordnen. Die Veranstaltung soll dazu dienen, einige dieser Krankheitsbilder vorzustellen und gleichzeitig einen Einblick in die infektionsimmunologische Forschung zu geben.



19:00 Uhr: Tuberkulose: Renaissance einer Erkrankung und Wege zum Impfstoff

19:45 Uhr: Die Trickkiste der Salmonellen

20:30 Uhr: Von Zecken, Borrelien und Arthritis

21:15 Uhr: Von Schafherden, Coxiellen und unklarem Fieber

22:00 Uhr: Orientbeulen und andere Leishmaniosen: Mitbringsel aus dem Ausland

Dauer: 30 Minuten



10 Botanischer Garten

Loschgstraße 3 🏠 Martin-Luther-Platz

Kurzführungen durch das Tropengewächshaus

Nach Einbruch der Dunkelheit zeigt sich der tropische Regenwald im Botanischen Garten von einer faszinierenden Seite. Kommen Sie auf Entdeckertour durch das Gewächshaus!

Außerdem befindet sich im Eingangsbereich der Gewächshäuser eine Dokumentation zum Ginkgobaum. Dieser schon durch J.W. von Goethe bekannt gewordene Exote weist viele Besonderheiten auf und wird auch hierzulande als Arzneipflanze genutzt. Im Botanischen Garten gibt es die ältesten Exemplare des Großraumes.

Beginn: ab 18:00 Uhr durchgehend

Führungen durch das Tropenhaus um 18:00, 19:00, 20:00, 21:00, 22:00, 23:00 und 00:00 Uhr, Dauer: 25 Minuten, max. 20 Besucher, Treffpunkt jeweils am Gewächshauseingang

Öffnung der Neischl-Höhle

Ein angesehener Erforscher der Höhlen in der Fränkischen Schweiz, Adalbert Neischl, hat vor ca. 100 Jahren ein Lehrstück der Geologischen Forschung gestaltet und der Universität in einer Schenkung übertragen. Dieses einzigartige Baudenkmal in der Südwestecke des Botanischen Gartens zeigt sich nach aufwendiger Restaurierung in neuem Licht.

Beginn: ab 18:00 Uhr durchgehend



Erlangen

Universitätsklinikum, Franz-Penzoldt-Zentrum

Palmsanlage 5 📍 Maximiliansplatz/Kliniken

Herzchirurgische Klinik

Das begehbare Herzmodell

Wie sieht mein Herz eigentlich aus? Was sind Herzklappen? Lernt all dies in und an unserem begehbaren Herzmodell kennen. Prof. Weyand und sein Team von der Herzchirurgischen Klinik beantworten Eure Fragen.



Beginn: ab 14:00 Uhr durchgehend, Altersgruppe: ab 6 Jahren

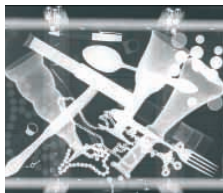
Universitätsklinikum, Radiologie

Ulmenweg 18, UG 📍 Maximiliansplatz/Kliniken  

Was ist in der Truhe:

Röntgen für Schatzsucher

Dank der Entdeckung Röntgens können wir in Schatztruhen sehen, auch wenn wir keinen Schlüssel haben, um sie zu öffnen. Mit Röntgenanlagen, aber auch mit anderen Geräten wie Kernspintomographen werden wir nicht nur nach Schätzen suchen, sondern auch den Aufbau alltäglicher Gegenstände ergründen. Selbstverständlich wird hier niemand gefährdet und den Röntgenstrahlen ausgesetzt!



Beginn: 14:00, 15:00 und 16:00 Uhr, Dauer: 45 Minuten,
Altersgruppe: 8-12 Jahre, max. 25 Besucher,
Anmeldung erforderlich: www.nacht-der-wissenschaften.de

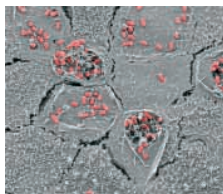
Universitätsklinikum, Mikrobiologie

Wasserturmstraße 3-5 📍 Altstadtmarkt

Klinische Mikrobiologie, Immunologie und Hygiene in Zusammenarbeit mit dem Graduiertenkolleg SFB 643

Bakterien, Pilze und Parasiten – von harmlosen Mitbewohnern und gefährlichen Krankheitserregern

Was lebt im probiotischen Joghurt? Was macht den Hefeteig locker und das Bier trüb? Warum kann man Schimmelkäse essen, verschimmeltes Brot aber nicht? Wie sehen Bakterien im Mund aus? Wodurch entsteht die Karies? Diese und andere Fragen werden im Rahmen von Demonstrationen und einfachen mikrobiologischen Experimenten, die den Kindern einen Einblick in die Welt der Mikroorganismen geben, beantwortet.



Beginn: 15:00 Uhr, Dauer: ca. 90 Minuten, Altersgruppe: 8-12 Jahre, max. 25 Teilnehmer, Anmeldung erforderlich: Frau Rupp/Frau Wehrmann, Fax: 09131 85-22573, E-Mail: mibi-kurs@uk-erlangen.de