

Die Berater geben an Infoständen und in Vorträgen Beispiele für die Täuschungen der Lebensmittelhersteller, hinterfragen kritisch aktuelle Werbeaussagen und versuchen Ihre Sinne in die Irre zu führen.

Beginn: ab 18:00 Uhr, EG

Vorträge: 20:15 und 21:30 Uhr, Vortragsraum 3, 1.OG



### Humangenetisches Institut

*Alles Genetisch oder was?*

Können Sie Ihre Zunge rollen? Ist Ihr Ohr läppchen angewachsen? Gehen Sie Ihren Eigenheiten auf den Grund und lassen Sie sich Ihren Familienstammbaum zeichnen. Kennen Sie Ihre Chromosomen und wie schnell können Sie sie sortieren? Möchten Sie gerne wissen, wie Ihr Erbgut aussieht? Hier können Sie es sichtbar machen. Gewinnen Sie einen Einblick in die Welt der Gene und die Möglichkeiten der modernen Diagnostik.

Beginn: 18:30 bis 23:30 Uhr, alle 30 Minuten, max. 10 Besucher, EG

### Skills Lab PERLE – Praxis erfahren und lernen

Das Skills Lab „PERLE“ (Praxis ERfahren und LERNen) ist das zentrale Trainingszentrum der Medizinischen Fakultät. Hier unterrichten geschulte, studentische Tutoren ihre Kommilitonen (Peer-Teaching) an medizinischen Modellen. Machen Sie mit beim Auskultieren, Blutabnehmen oder einer Ophthalmoskopie und lassen Sie sich die Funktionsweise von Infusionen erklären.

Beginn: ab 18:00 Uhr, EG



### Staatliche Berufsfachschule für Massage

*Abspannen, Entspannen, Wohlfühlen leicht gemacht*

Die Schülerinnen der Berufsfachschule bieten Ihnen eine wohltuende Entspannung und demonstrieren damit, wie wichtig dies für die Wissensrezeption ist.

Beginn: ab 18:00 Uhr durchgehend, 1.OG



### Transfusionsmedizinische und Hämostatologische Abteilung

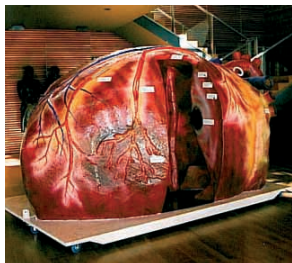
*Die Reisetrombose – eine echte drohende Gefahr in der Urlaubszeit?*

Ein verständlicher und unterhaltsamer Überblick über die neuesten Erkenntnisse zur Reisetrombose.

Vorträge: 19:30 und 22:00 Uhr, Dauer: 45 Minuten, Vortragsraum 3, 1.OG

## 18 Universitätsklinikum, Franz-Penzoldt-Zentrum

Palmsanlage 5  Maximiliansplatz/Kliniken 



### Herzchirurgische Klinik

*Das begehbare Herzmodell*

In einer komplexen Struktur wie dem Herzen müssen alle Teile zusammenarbeiten, damit das Herz seine Aufgaben erledigen kann. Von Krankheiten können verschiedene Teile des Herzens betroffen sein, das Modell zeigt viele davon, für Ihre Fragen stehen Mitarbeiter der Herzchirurgischen Klinik Rede und Antwort.

Beginn: ab 18:00 Uhr durchgehend

## Erlangen

### Universitätsklinikum, Franz-Penzoldt-Zentrum

Palmsanlage 5 🌐 Maximiliansplatz/Kliniken

#### Herzchirurgische Klinik

*Das begehbare Herzmodell*

Wie sieht mein Herz eigentlich aus? Was sind Herzklappen? Lernt all dies in und an unserem begehbaren Herzmodell kennen. Prof. Weyand und sein Team von der Herzchirurgischen Klinik beantworten Eure Fragen.



Beginn: ab 14:00 Uhr durchgehend, Altersgruppe: ab 6 Jahren

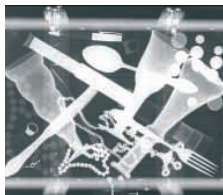
### Universitätsklinikum, Radiologie

Ulmenweg 18, UG 🌐 Maximiliansplatz/Kliniken **P** ☒

*Was ist in der Truhe:*

*Röntgen für Schatzsucher*

Dank der Entdeckung Röntgens können wir in Schatztruhen sehen, auch wenn wir keinen Schlüssel haben, um sie zu öffnen. Mit Röntgenanlagen, aber auch mit anderen Geräten wie Kernspintomographen werden wir nicht nur nach Schätzen suchen, sondern auch den Aufbau alltäglicher Gegenstände ergründen. Selbstverständlich wird hier niemand gefährdet und den Röntgenstrahlen ausgesetzt!



Beginn: 14:00, 15:00 und 16:00 Uhr, Dauer: 45 Minuten,  
Altersgruppe: 8-12 Jahre, max. 25 Besucher,  
Anmeldung erforderlich: [www.nacht-der-wissenschaften.de](http://www.nacht-der-wissenschaften.de)

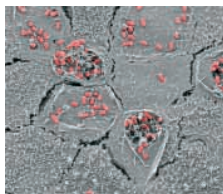
### Universitätsklinikum, Mikrobiologie

Wasserturmstraße 3-5 🌐 Altstadtmarkt

#### Klinische Mikrobiologie, Immunologie und Hygiene in Zusammenarbeit mit dem Graduiertenkolleg SFB 643

*Bakterien, Pilze und Parasiten – von harmlosen Mitbewohnern und gefährlichen Krankheitserregern*

Was lebt im probiotischen Joghurt? Was macht den Hefeteig locker und das Bier trüb? Warum kann man Schimmelkäse essen, verschimmeltes Brot aber nicht? Wie sehen Bakterien im Mund aus? Wodurch entsteht die Karies? Diese und andere Fragen werden im Rahmen von Demonstrationen und einfachen mikrobiologischen Experimenten, die den Kindern einen Einblick in die Welt der Mikroorganismen geben, beantwortet.



Beginn: 15:00 Uhr, Dauer: ca. 90 Minuten, Altersgruppe: 8-12 Jahre,  
max. 25 Teilnehmer, Anmeldung erforderlich: Frau Rupp/Frau Wehrmann,  
Fax: 09131 85-22573, E-Mail: [mibi-kurs@uk-erlangen.de](mailto:mibi-kurs@uk-erlangen.de)