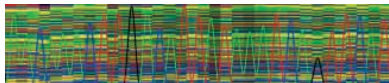


Die Berater geben an Infoständen und in Vorträgen Beispiele für die Täuschungen der Lebensmittelhersteller, hinterfragen kritisch aktuelle Werbeaussagen und versuchen Ihre Sinne in die Irre zu führen.

Beginn: ab 18:00 Uhr, EG

Vorträge: 20:15 und 21:30 Uhr, Vortragsraum 3, 1.OG



Humangenetisches Institut

Alles Genetisch oder was?

Können Sie Ihre Zunge rollen? Ist Ihr Ohr läppchen angewachsen? Gehen Sie Ihren Eigenheiten auf den Grund und lassen Sie sich Ihren Familienstammbaum zeichnen. Kennen Sie Ihre Chromosomen und wie schnell können Sie sie sortieren? Möchten Sie gerne wissen, wie Ihr Erbgut aussieht? Hier können Sie es sichtbar machen. Gewinnen Sie einen Einblick in die Welt der Gene und die Möglichkeiten der modernen Diagnostik.

Beginn: 18:30 bis 23:30 Uhr, alle 30 Minuten, max. 10 Besucher, EG

Skills Lab PERLE – Praxis erfahren und lernen

Das Skills Lab „PERLE“ (Praxis ERfahren und LERNen) ist das zentrale Trainingszentrum der Medizinischen Fakultät. Hier unterrichten geschulte, studentische Tutoren ihre Kommilitonen (Peer-Teaching) an medizinischen Modellen. Machen Sie mit beim Auskultieren, Blutabnehmen oder einer Ophthalmoskopie und lassen Sie sich die Funktionsweise von Infusionen erklären.

Beginn: ab 18:00 Uhr, EG



Staatliche Berufsfachschule für Massage

Abspannen, Entspannen, Wohlfühlen leicht gemacht

Die Schülerinnen der Berufsfachschule bieten Ihnen eine wohltuende Entspannung und demonstrieren damit, wie wichtig dies für die Wissensrezeption ist.

Beginn: ab 18:00 Uhr durchgehend, 1.OG



Transfusionsmedizinische und Hämostatologische Abteilung

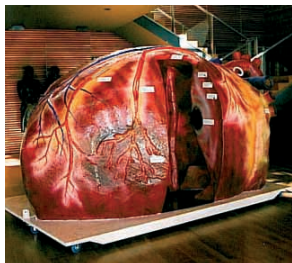
Die Reisetrombose – eine echte drohende Gefahr in der Urlaubszeit?

Ein verständlicher und unterhaltsamer Überblick über die neuesten Erkenntnisse zur Reisetrombose.

Vorträge: 19:30 und 22:00 Uhr, Dauer: 45 Minuten, Vortragsraum 3, 1.OG

18 Universitätsklinikum, Franz-Penzoldt-Zentrum

Palmsanlage 5  Maximiliansplatz/Kliniken 



Herzchirurgische Klinik

Das begehbare Herzmodell

In einer komplexen Struktur wie dem Herzen müssen alle Teile zusammenarbeiten, damit das Herz seine Aufgaben erledigen kann. Von Krankheiten können verschiedene Teile des Herzens betroffen sein, das Modell zeigt viele davon, für Ihre Fragen stehen Herzchirurgischen Mitarbeiter der Herzchirurgischen Klinik Rede und Antwort.

Beginn: ab 18:00 Uhr durchgehend