

11 nanoTruck

Uferstadtgelände  Uferstadt 

Bundesministerium für Bildung und Forschung

Das Ausstellungsfahrzeug nanoTruck ist Teil einer Informationskampagne des Bundesministeriums für Bildung und Forschung (BMBF) zum Thema Nanotechnologie. Die mobile Erlebniswelt bietet auf rund 60 Quadratmetern Raum für Wissenschaft „live“. Zahlreiche Exponate, darunter Messgeräte, die Atome sichtbar machen, und Materialien mit verblüffenden Eigenschaften, vermitteln auf anschauliche Weise die faszinierende Welt der Nanotechnologie. Weltweit wird die Nanotechnologie als eine der wichtigsten Zukunftstechnologien gesehen. Die Informationskampagne „nanoTruck“ wurde ins Leben gerufen, um über den aktuellen Forschungsstand und die Entwicklungspotentiale der Nanotechnologie zu informieren und gleichzeitig den Dialog zwischen Wissenschaft und Öffentlichkeit zu fördern.
Beginn: ab 18:00 Uhr durchgehend

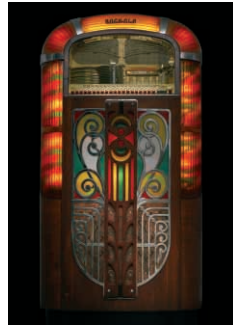


12 Rundfunkmuseum Fürth

Kurgartenstraße 37  Uferstadt  

Was ist „digital“? Und wie funktioniert eigentlich eine Fernsehübertragung?

Als Paul Nipkow seine rotierende Scheibe zur Zerlegung und Übertragung von Bildern erfand, war der Grundstein für das heute allgegenwärtige Fernsehen gelegt. Die Kathodenstrahlröhre löste Nipkows mechanisches Prinzip ab, doch bis zum Flachbildschirm war der Weg noch weit. Das Rundfunkmuseum zeigt neben der technischen Entwicklung auch Einblicke in die – parallel verlaufende – kulturelle Entwicklung: Willy Brandt drückte 1967 den „Roten Knopf“ und das Farbfernsehen begann. Seit Beginn der 1980er Jahre wurde die opto-elektronische, digitale Speicherung schnell zum vorherrschenden Medium. Wie's jeweils funktioniert, zeigen Mitarbeiter des Rundfunkmuseums bei Führungen und Vorführungen an Modellen. Der Diplom-Physiker Ingo Dittrich erklärt, wie elektromagnetische Strahlung wirkt. Und hinzu kommt das Neueste von der Internationalen Funkausstellung in Berlin 2007, vorgestellt von Metz und weiteren Partnern aus der Industrie.
Beginn: Vorträge, Führungen und Vorführungen ab 18:00 Uhr halbstündlich
Informationen ab 18:00 Uhr durchgehend



Der Schlüssel für neue Technologien

Metallpulver-
technologie

ECKA®-
Legierungs-
technologie

Metallschaum-
technologie

Hochleistungs-
werkstoffe



Stadtmuseum Erlangen

Martin-Luther-Platz 9  Martin-Luther-Platz 



Zum 25-jährigen Jubiläum der Museumspädagogik bietet das Stadtmuseum Erlangen einige der beliebtesten Aktionen an:

Nach dem Vorbild der Ersterwähnungsurkunde von 1002 können Kinder mit Gänsekiel und Tusche Teile einer Urkunde anfertigen. Anschließend kann gesiegelt werden.

Ebenso können die Kinder sich als Münzmeister versuchen und Erlanger Pfennige schlagen.

Im Museum wartet eine Rallye zur Hugenottenstadt auf die Kinder.

Im Stil der naiven Kunst können Bilder gemalt werden.

Beginn: ab 14:00 Uhr durchgehend

Altersgruppe: 6-12 Jahre

Anmeldung nicht erforderlich

Fürth

Rundfunkmuseum Fürth

Kurgartenstraße 37  U1 Stadtgrenze  



Wie wird der Schall gespeichert – und wie kommt er wieder hervor?

Über 125 Jahre kann man Schall schon speichern. Am Anfang war das Grammophon, da hat man einfach in den Trichter hineingesprochen. Schwieriger wird's schon mit der magnetischen Speicherung, die bereits über 70 Jahre alt ist. Einen Kassettenrekorder habt Ihr doch noch? Und wie funktioniert die digitale Speicherung bei der CD?

Im Rundfunkmuseum könnt Ihr mit vielen Versuchen und Modellen dem Geheimnis der Speicherung von Schall auf die Schliche kommen.

Darüber hinaus zeigen Euch unsere Maskottchen Tuner + Woofer das Museum, für verschiedene Altersstufen gibt's Museumsrallyes und andere Spiele.

Zu Gast: Der Diplom-Physiker Ingo Dittrich.

Beginn: ab 14:00 Uhr durchgehend

Altersgruppe: Speicherung von Schall ab 10 Jahren

weitere Kinderprogramme für die Altersgruppe 6 bis 7 Jahre,

8 bis 10 Jahre und 5 bis 15 Jahre

Anmeldung nicht erforderlich



Das besondere Museum zum Be-greifen der Sinne.

Nürnberg, Westtor, Mohrengasse
Ecke Kappengasse/Spittler-tormauer (Nähe Erlerklinik).
Tel. (09 11) 9 44 32-81
Fax (09 11) 9 44 32-69
info@turmdersinne.de



turmdersinne –
eine Einrichtung
des HVD-Nürnberg
www.hvd-nuernberg.de

Special Guest:
**Heiner, der
sensorische
Homunkulus**



www.turmdersinne.de