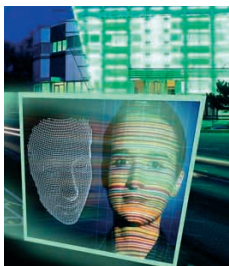


3 Siemens Airport Center

Gründlacher Straße 258  Airport Center  



Flughafenatmosphäre live erleben – Besichtigung des Flughafens ohne Flugzeuge
 Demonstration des Siemens Airports-Portfolios, und zwar mit voll funktionsfähigen Anlagen – vom biometrischen Sicherheitssystem oder dem Fingerprint-Scanner bis zum zentralisiertem Operation Center. Als besonderes Highlight zeigt Siemens auf 8500 Quadratmetern eine vollständige Gepäckförderanlage – die drittkomplexeste in Deutschland.

Beginn: ab 18:00 Uhr alle 30 Minuten
 Dauer: 30 Minuten pro Führung
 Führungen je 2 Gruppen à 15 Personen

4 Sunline


Hans-Vogel-Straße 22  Karl-Bröger-Straße 

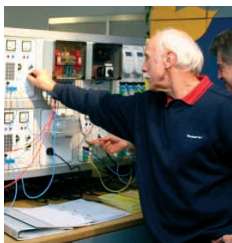


Wir bringen Licht ins Dunkel!
 Entdecken Sie die Faszination solarer Energie und erfahren Sie mehr über diese Energiequelle der Zukunft: Wofür können wir die unendliche und saubere Energie der Sonne nutzen, welche Modultypen und Wirkungsgrade gibt es im Bereich Photovoltaik, welchen Stellenwert wird sie in der Energieversorgung der Zukunft einnehmen, wohin gehen die Trends, wie sieht das Thema Photovoltaik im Spiegel europäischer Gesetzgebung aus, welche neuesten Errungenschaften kann die Solarthermie vorweisen und wie kann man Solarenergie auch im Kleinen nutzen?

Beginn: ab 18:00 Uhr durchgehend
 maximal 12 Besucher gleichzeitig

5 solid

Heinrich-Stranka-Straße 3-5  Karl-Bröger-Straße



Sun 2 Night

Führungen durch die solid-Ausstellung (Photovoltaik und Solarthermie). In der Ausstellung erwartet Sie die Demonstration aktueller Solartechnik. Komponenten photovoltaischer und solarthermischer Anlagen werden Ihnen auf spannende Weise präsentiert.

Bei den Führungen erfahren Sie

- wie eine Solarzelle zur Stromerzeugung funktioniert und hergestellt wird,
- wie Sonnenkollektoren zur Wärmeengewinnung und als Solarspeicher aufgebaut sind,

- wie hoch der Wirkungsgrad und die Verfügbarkeit der Solaranlagen sind,
- wie bereits realisierte Anlagen arbeiten.

Das solid-Beraterteam erklärt die technisch-physikalischen Zusammenhänge und steht Ihnen für Fragen zu Installation und Betrieb von Solaranlagen gerne zur Verfügung.

Beginn: Führungen ab 18:00 Uhr halbstündlich, Dauer: 20 Minuten
 maximal 30 Besucher