

## 15 Siemens POWER

Freyeslebenstraße 1, Bau 74  Freyeslebenstraße 





### Siemens Power Generation (PG) und Power Transmission and Distribution (PTD)

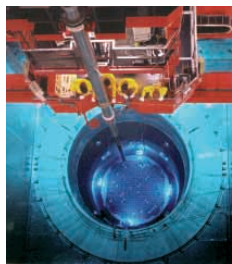
Im Jahr 2020 werden 7,5 Milliarden Menschen auf der Erde leben – die meisten von ihnen in urbanen Zentren oder sogenannten Megastädten. Sie alle brauchen ausreichend verlässliche Energie. Als Produktlieferant, Systemintegrator, Komplettlösungsanbieter und Dienstleister sind Siemens Power Generation und Power Transmission and Distribution (PTD) weltweit tätig. Siemens-Produkte und Lösungen ermöglichen den Energieversorgern und Industriekunden eine wirtschaftliche, zuverlässige sowie um-

und klimaverträgliche Stromversorgung. Anhand von Modellen, audiovisuellen Medien und Infotafeln erhält der Besucher Einblick in das Siemens „Power Business“ – d. h. in die Erzeugung sowie Übertragung und Verteilung von Strom vom Kraftwerk bis zum Endverbraucher. In der Ausstellung wird gezeigt, welche technischen Möglichkeiten auf Basis verschiedener Energieträger eingesetzt werden können, den Energiehunger zu stillen, zugleich Rohstoffe zu sparen und Investitionen zu senken, und wie die Übertragung und Verteilung elektrischer Energie zuverlässig und wirtschaftlich erfolgen kann.

Beginn: ab 18:00 Uhr durchgehend.

## 16 AREVA



Paul-Gossen-Straße 100  Wehnelstraße 



Kernenergie als CO<sub>2</sub>-freier Energieträger steht im Mittelpunkt der Aktivitäten. AREVA bietet einen Einblick in das komplette Spektrum der Kerntechnik. Wie funktioniert ein Kernkraftwerk? Wie werden Brennelemente aus? Welche modernen Technologien kommen zum Einsatz? All das wird präsentiert in Filmen, mit Originalteilen und interaktiven Experimenten. Es finden Führungen in Werkstätten und Versuchseinrichtungen statt, in denen die Besucher „Technik live“ erleben können.

Beginn: Präsentation ab 18:00 Uhr durchgehend  
Führungen ab 19:00 Uhr stündlich  
maximal 20 Besucher pro Termin

## 17 Siemens Corporate Technology

Günther-Scharowsky-Straße 1, Bau 31  Forschungszentrum 1 



Auch in diesem Jahr lädt die Siemens Corporate Technology ein zur Teilnahme an interessanten Experimenten. Neben der bereits bei der letzten Veranstaltung vertretenen Supraleitung werden diesmal erstmalig neuartige Sensor-Technologien mit einigen praktischen Anwendungen vorgestellt. Kurze Vorträge bieten eine Einführung in die Themenbereiche, während laufend Experimente und Demonstrationen die Technologien veranschaulichen.

Die Besucher sind eingeladen zur aktiven Teilnahme an interessanten Experimenten: Wissen erlangen über Technologien zum Anfassen.