

3 Georg-Simon-Ohm-Fachhochschule

Wassertorstraße 10  Wassertorstraße  

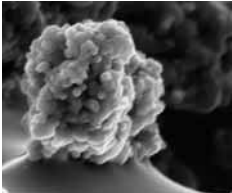
Die Georg-Simon-Fachhochschule Nürnberg ...

... ist die zweitgrößte ihrer Art in Bayern und eine der größten bundesweit. Mit einem vielfältigen Fächerspektrum präsentiert sich die FH auf ihrem Campus zwischen Prinzregentenufer und Wöhrder See. Erleben Sie hier angewandte Wissenschaft! Sollten Sie mit dem PKW kommen, können Sie Ihren Wagen optimal abstellen. Die Tiefgarage an der Zufahrt am Wöhrder Talübergang ist als Park&Ride-Gelegenheit bis 1:30 Uhr geöffnet. Besuchen Sie die Vorführungen und starten Sie von hier aus Ihren Trip durch die Nacht.



Werkstofftechnik

Zauberwelt der Werkstoffe



Studierende führen Ihnen faszinierende Experimente vor, die die Vielfalt der Eigenschaften von Werkstoffen zum Ausdruck bringen. Dabei handelt es sich teilweise um Werkstoffe und ihre Anwendungen aus laufenden Forschungsprojekten im Fachbereich Werkstofftechnik. Die Moderation übernehmen ebenfalls die Studierenden, die die wissenschaftlichen Hintergründe auch für Laien verständlich darstellen und anhand von Anwendungsbeispielen aus dem täglichen Leben verdeutlichen.

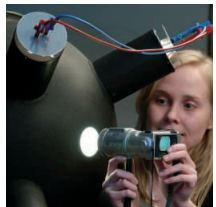
Beginn: 18:00, 19:00, 20:00, 21:00, 22:00 und 23:00 Uhr, Hörsaal D 001

Elektrotechnik, Feinwerktechnik, Informationstechnik (EFI)

Digitalkameras – vom Chip zum Bild

Die Digitalkamera – Modegag oder echte Alternative zur klassischen Fotografie? Wie funktioniert sie, wie scharf werden die Bilder, wie kann man Bilder bearbeiten? Riskieren Sie einen Blick in die Technik der digitalen Fotografie.

Beginn: 19:30 und 21:30 Uhr, Dauer: 30 Minuten und Diskussion (Prof. Dr. Hanskarl Treiber), Raum E 014



GENESIS – ein neues Konzept zur integrativen Förderung behinderter Kinder



GENESIS (GENERator zur Systematischen Interaktiven Spielentwicklung) ist ein Generator, der es den Betreuern von Behinderten ermöglicht, eigene Spiele auf normalen PCs zu entwickeln, die dann über Beamer, Fernseher, Bildschirm usw. in einer Gruppe gespielt werden können. Um Behinderten das Spielen zu ermöglichen, werden diese Spiele über maximal fünf Knöpfe gesteuert, wobei zwischenzeitlich auch Funkboxen verfügbar sind.

Elektrotechnik, Feinwerktechnik, Informationstechnik (EFI)

Wie der Blitz

Besichtigen Sie das Hochspannungslabor der Fachhochschule. Sehen Sie Vorführungen von spektakulären Experimenten aus dem Bereich Blitz- und Überspannungsschutz, Funken und Entladungerscheinungen.

Achtung! Zugang für Personen mit Herzschrittmachern nicht erlaubt!

Beginn: 19:00, 20:00, 21:00, 22:00, 23:00 und 0:00 Uhr, maximal 40 Besucher

Maschinen-/Hochspannungshalle, Raum H 107



Wie laut ist Ihr Musikinstrument oder Spielzeug?

Kann es manchmal belastend für die Ohren der Zuhörer werden? Vielleicht sogar für Ihre eigenen Ohren? Es werden einige typische Schallerzeuger gemessen, gerne auch die, die Sie selbst mitbringen. In einem speziell ausgestatteten Messraum mit hochwertigen Geräten können Sie zusehen und zuhören – mit Gehörschützern versteht sich.

Beginn: ab 18:00 Uhr durchgehend, maximal 10 Besucher gleichzeitig, Raum A 020

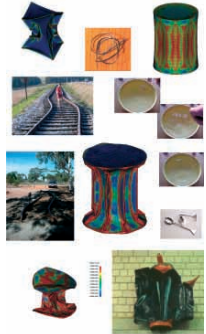
Maschinenbau

Rohe Kräfte und smarte Technik

Sie können die zerstörerische Wirkung großer Kräfte auf alltägliche Bauteile hautnah und aktiv miterleben. Erfahren Sie, was Ingenieure tun, um Kräfte beherrschbar zu machen und Maschinen unter allen Umständen sicher zu gestalten. Sie sehen moderne Hilfsmittel des Ingenieurs, um dem Verhalten von Bauteilen und Werkstoffen auf die Spur zu kommen (z.B. Computer-Simulation, Rasterelektronenmikroskop, Schwingprüfmaschine, Dehnungsmessung). Hier haben Sie außerdem die Chance, sich mit den Studierenden über ihre Ausbildung und Berufsperspektiven zu unterhalten.

Beginn: 18:00, 19:00, 20:00, 21:00, 22:00, 23:00 und 0:00 Uhr, maximal 15 Besucher,

Maschinenhalle H 003, H 006, H 008



Das Showtalent des Industrieroboters

Mit einer Robotshow zeigt ein Industrieroboter die Bewegungsvielfalt, die die eisernen Mitarbeiter aus den Automobilfabriken auszeichnet. Im neuartigen Zusammenspiel mit Lichteffekten, die mit polymeren optischen Fasern erzeugt werden, entsteht eine Glittershow, die so gar nicht zum Image der Industrieroboter zu passen scheint.

Beginn: ab 18:00 Uhr durchgehend, maximal 20 Besucher,

Maschinenhalle Raum H 105

Messtechnik live beim Torwandschießen

Sie können Ihre Schusskraft und -geschwindigkeit messen und erhalten eine Demonstration der Messverfahren in der Technik. Nehmen auch Sie am Wettbewerb teil: „Wer hat den größten Bums?“

Beginn: 18:00, 19:00, 20:00, 21:00, 22:00, 23:00 und 0:00 Uhr, maximal 25 Besucher

Maschinenhalle H

