

### 3 Georg-Simon-Ohm-Fachhochschule

Wassertorstraße 10  Wassertorstraße  

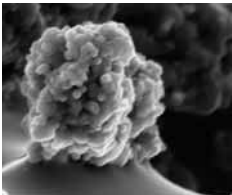
#### Die Georg-Simon-Fachhochschule Nürnberg ...

... ist die zweitgrößte ihrer Art in Bayern und eine der größten bundesweit. Mit einem vielfältigen Fächerspektrum präsentiert sich die FH auf ihrem Campus zwischen Prinzregentenufer und Wöhrder See. Erleben Sie hier angewandte Wissenschaft! Sollten Sie mit dem PKW kommen, können Sie Ihren Wagen optimal abstellen. Die Tiefgarage an der Zufahrt am Wöhrder Talübergang ist als Park&Ride-Gelegenheit bis 1:30 Uhr geöffnet. Besuchen Sie die Vorführungen und starten Sie von hier aus Ihren Trip durch die Nacht.



#### Werkstofftechnik

*Zauberwelt der Werkstoffe*



Studierende führen Ihnen faszinierende Experimente vor, die die Vielfalt der Eigenschaften von Werkstoffen zum Ausdruck bringen. Dabei handelt es sich teilweise um Werkstoffe und ihre Anwendungen aus laufenden Forschungsprojekten im Fachbereich Werkstofftechnik. Die Moderation übernehmen ebenfalls die Studierenden, die die wissenschaftlichen Hintergründe auch für Laien verständlich darstellen und anhand von Anwendungsbeispielen aus dem täglichen Leben verdeutlichen.

Beginn: 18:00, 19:00, 20:00, 21:00, 22:00 und 23:00 Uhr, Hörsaal D 001

#### Elektrotechnik, Feinwerktechnik, Informationstechnik (EFI)

*Digitalkameras – vom Chip zum Bild*

Die Digitalkamera – Modegag oder echte Alternative zur klassischen Fotografie? Wie funktioniert sie, wie scharf werden die Bilder, wie kann man Bilder bearbeiten? Riskieren Sie einen Blick in die Technik der digitalen Fotografie.

Beginn: 19:30 und 21:30 Uhr, Dauer: 30 Minuten und Diskussion (Prof. Dr. Hanskarl Treiber), Raum E 014



*GENESIS – ein neues Konzept zur integrativen Förderung behinderter Kinder*



GENESIS (GENERator zur Systematischen Interaktiven Spielentwicklung) ist ein Generator, der es den Betreuern von Behinderten ermöglicht, eigene Spiele auf normalen PCs zu entwickeln, die dann über Beamer, Fernseher, Bildschirm usw. in einer Gruppe gespielt werden können. Um Behinderten das Spielen zu ermöglichen, werden diese Spiele über maximal fünf Knöpfe gesteuert, wobei zwischenzeitlich auch Funkboxen verfügbar sind.