

MEDIADATEN



Das größte Wissenschaftsfestival Deutschlands

in Nürnberg, Fürth, Erlangen



Die Lange Nacht der Wissenschaften ...

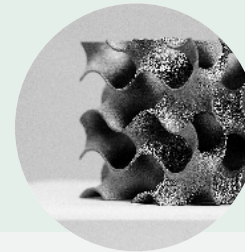
... schlägt eine Brücke zwischen Forschung und Öffentlichkeit und macht die wissenschaftlichen Höchstleistungen im Städtedreieck hautnah erlebbar. Das begeistert unsere Besucher und schafft ein positives Klima für wissenschaftliche Innovationen in der Gesellschaft. Dabei sprechen wir vor allem junge Menschen an: Bisherige Auswertungen zeigten, dass knapp die Hälfte unserer Besucher jünger als 30 Jahre ist.*

Die Lange Nacht zeigt, was die Region in Sachen Wissenschaft zu bieten hat: Hochschulen, Forschungsinstitute, städtische Einrichtungen und private Initiativen, aber auch kleine und mittlere Unternehmen bis hin zu namhaften Konzernen öffnen ihre Türen für neugierige Nachtschwärmer.

Der Bekanntheitsgrad der Wissenschaftsnacht in der Region beläuft sich auf stolze 84,4 %.* Allein im Jahr 2017 besuchten über 30.000 Wissenschungrige Ausstellungen, Experimente, Vorträge und Präsentationen. Wir laden Sie ein, über eine Anzeige im offiziellen Programmheft mit unseren Besuchern und Besucherinnen zu kommunizieren. Ein hohes Engagement für Forschung und Entwicklung entscheidet maßgeblich darüber, wohin der Weg in die Zukunft führt. Seien Sie dabei!

Die Lange Nacht der Wissenschaften

Sa 19.10.2019 18-1 Uhr



mit 30.000 Besuchern

an über 100 Veranstaltungsorten



Warum im Programmheft werben?

Hier können Sie Ihr Unternehmen einer attraktiven Zielgruppe in der Region Nürnberg-Fürth-Erlangen vorstellen. Für fortschrittliche und zukunftsorientierte Unternehmen ist unser Programmheft das geeignete Medium: Als nächtlicher Tourguide ist es für jeden Besucher unentbehrlich, aber auch im Vorfeld ist es ein intensiv gelesenes Informationsmedium für alle Wissenschaftsbegeisterten: 80 % der Besucher wählen vor der Nacht bestimmte Angebote aus dem Programmheft aus, 71 % stellen sich sogar eine feste Route zusammen. Ihre Anzeige findet also Interesse bei einem aufmerksamen Publikum, das sich aus vielfältigen Alters- und Bildungsgruppen zusammensetzt, wovon aber alleine 68 % mindestens die Hochschulreife haben.*

Mögliche Werbeziele:

- ◇ **Recruiting:** Machen Sie Fachkräfte auf Jobangebote aufmerksam
- ◇ **Employer Branding:** Heben Sie sich von der Konkurrenz ab
- ◇ **PR und Öffentlichkeitsarbeit:** Sprechen Sie Multiplikatoren und Politiker an
- ◇ **Produktmarketing:** Steigern Sie den Absatz bei Endverbrauchern und Partnern
- ◇ **Imagegewinn:** Präsentieren Sie sich als innovatives Unternehmen
- ◇ **Event-Marketing:** Werben Sie für eigene Programmpunkte oder Veranstaltungen

* Umfragewerte laut GfK Verein und Universität Erlangen-Nürnberg, Lehrstuhl für Soziologie und Empirische Sozialforschung, 2009/2011

Wo gibt es das Programmheft?

- ◇ an **über 100 Vorverkaufsstellen** in der gesamten Metropolregion von Sonneberg bis Gunzenhausen und von Weiden bis Rothenburg
- ◇ in Schulen, Bibliotheken, Stadtinformationszentren, Tourismusämtern, Volkshochschulen und der Szene-gastronomie im Großraum Nürnberg-Fürth-Erlangen
- ◇ an den rund 100 Abendkassen, also an jedem Veranstaltungsort



Technische Daten

Format:	Breite 115 mm; Höhe 192 mm
Satzspiegel:	Breite 100 mm; Höhe 175 mm
Auflage:	Rasterauflösung: 300 dpi
Druckunterlagen:	70.000 Exemplare
Termine	Druckfähiges PDF
Anzeigenschluss:	24. Mai 2019
Druckunterlagenchluss:	22. Juli 2019
Erscheinungsdatum:	10. September 2019

Klingt gut?

Dann werfen Sie ruhig einen Blick ins **Archiv** und schauen sich die Programmhefte der vergangenen Wissenschaftsnächte an!



Anzeigenkontakt

Verena Rudert
Telefon: 0911 81026-25
E-Mail: verena.rudert@kulturidee.de

Ralf Gabriel, Geschäftsführer
Telefon: 0911 81026-24
E-Mail: ralf.gabriel@kulturidee.de

www.nacht-der-wissenschaften.de

Formate und Preise

Wenn Sie eine Anzeige im Anschnitt buchen, legen Sie Ihre Dateien an allen Außenrändern bitte mit 5 mm Beschnittzugabe an. Alle Preise verstehen sich netto zzgl. 19 % MwSt.

2/1 Seite	1/1 Seite	2/3 Seite	1/2 Seite	1/3 Seite	2 x 1/2 Seite durchgehend	2 x 1/3 Seite durchgehend
SP: 2 x 100 x 175 AS: 230 x 192 Preis: 6.500 EUR	SP: 100 x 175 AS: 115 x 192 Preis: 3.300 EUR	SP: 100 x 116 AS: 115 x 128 Preis: 2.400 EUR (Platzierung oben für 20% Aufschlag: 2.880 EUR)	SP: 100 x 88 AS: 115 x 96 Preis: 1.800 EUR (Platzierung oben für 20% Aufschlag: 2.160 EUR)	SP: 100 x 58 AS: 115 x 67 Preis: 1.350 EUR (Platzierung oben für 20% Aufschlag: 1.620 EUR)	Preis: 3.450 EUR	Preis: 2.550 EUR