

# Die Lange Nacht der Wissenschaften [www.nacht-der-wissenschaften.de](http://www.nacht-der-wissenschaften.de)

Sa. 22.10.2005 · 18-1 Uhr  
Nürnberg-Fürth-Erlangen

## Gute-Nacht-Geschichten

Newsletter August 2005

Liebe Nacht-Aktive,

WISSEN Sie was? Es sind nicht einmal mehr zwei Monate bis zur **Langen Nacht der Wissenschaften!** Zeit, Sie über den neuesten Stand der Planungen und Vorbereitungen zu informieren.

### Programmstatistik

Auch **Die Lange Nacht der Wissenschaften 2005** bietet wieder ein Großaufgebot an interessanten und unterhaltsamen Programmpunkten. Das mit 172 Seiten im Vergleich zu 2003 deutlich dickere Programmheft informiert über unsere 301 Partner. Diese bieten Ihnen mehr als 550 einzelne Veranstaltungen, davon allein 42 im Rahmen des Kinderprogramms am Nachmittag. Damit Sie die einzelnen Orte so komfortabel wie möglich erreichen können, haben wir in diesem Jahr sechs Shuttlebuslinien eingerichtet, die mit 34 Bussen die unterschiedlichen Orte erschließen. Zusätzlich sind zwei Sonderzüge der Bahn eingesetzt.

Geschmack wird etwas dabei sein und Sie als Besucher haben die Qual der Wahl, sich zu entscheiden, was Sie bei der **Langen Nacht der Wissenschaften** besuchen wollen. Dabei gilt: nehmen Sie sich nicht zu viel vor. Die große Anzahl der Veranstaltungen sind unser gemeinsames Angebot an Sie, sich Ihre individuelle Wissenschaftstour zusammenzustellen.

### Info-Netz der Lernenden Region Nürnberg-Fürth-Erlangen

Klicken Sie sich durch **Die Lange Nacht der Wissenschaften**. Die Lernende Region Nürnberg-Fürth-Erlangen wird auch in diesem Jahr wieder ein Info-Netz in der **Langen Nacht** spinnen. In den Info-Lounges



erhalten Sie während und auch am Tag nach der **Langen Nacht der Wissenschaften** abendaktuelle Informationen von den Programmanbietern aus Nürnberg, Fürth und Erlangen: mit Bildern, O-Tönen und Live-Ticker-Meldungen, die spezielle Info-Scouts in den drei Städten für Sie sammeln, bekommen Sie topaktuell Einblick ins nächtliche Geschehen. Ab 10 Uhr werden an folgenden Standorten die Info-Lounges für Sie bereit stehen:

- Erlangen, UNI, Technische Fakultät, Hörsaalgebäude, Erwin-Rommel-Straße 60
- Nürnberg, Ohm-Fachhochschule, Keßlerplatz 12, A-Gebäude, Foyer vor dem Hellmuth-Bayha-Saal (A134)
- Fürth, Uferstadt, Dr. Mack-Straße 81, Foyer des Technikums

### Vorverkauf

Nur noch wenige Wochen und der Vorverkauf für **Die Lange Nacht der Wissenschaften** startet. Auf [www.nacht-der-wissenschaften.de/vvk.htm](http://www.nacht-der-wissenschaften.de/vvk.htm) erhalten Sie bereits jetzt Informationen zum Ticketerwerb. Ab dem 15. September sind

#### WISSENSCHAFTLICHE STÄDTE

##### Auf den Spuren der Erfinder Nürnberg

**Stadtrichtung mit Mega-Spektakel (Muster Stadt)**  
Ausstellung und Premiere einer innovativen Stadtrichtung zum Erntedankfest. Die Ulmenruine und Erntedankfest-Hallen sind die Hauptattraktionen auf der erlebnisreichen Tour für sich und die Kinder. Die Fahrt beginnt am 21.10.2005 um 18 Uhr. Die Fahrt beginnt am 21.10.2005 um 18 Uhr. Die Fahrt beginnt am 21.10.2005 um 18 Uhr.

##### N-ERGIE, Heizkraftwerk Sandreuth

**Stadtrichtung mit Mega-Spektakel (Muster Stadt)**  
Die N-ERGIE Heizkraftwerk Sandreuth ist ein innovatives Heizkraftwerk. Die N-ERGIE Heizkraftwerk Sandreuth ist ein innovatives Heizkraftwerk. Die N-ERGIE Heizkraftwerk Sandreuth ist ein innovatives Heizkraftwerk.

##### SIEMENS Niederlassung Nürnberg

**Stadtrichtung mit Mega-Spektakel (Muster Stadt)**  
Die Siemens Niederlassung Nürnberg ist ein innovatives Unternehmen. Die Siemens Niederlassung Nürnberg ist ein innovatives Unternehmen. Die Siemens Niederlassung Nürnberg ist ein innovatives Unternehmen.

##### Film ROBIN kommt + bitte einsteigen!

2005 geht in Nürnberg, Deutschland eine volkstragende U-Bahn auf die Straße. SIEMENS Transportation Systems führt die Technik und Züge. Aktuell werden die ersten Systeme – mit innovativen Details und Leistungsleistungen – abgefragt und lernen zusammen laufen. Dabei ist momentan noch nicht viel über die U-Bahn zu hören. In der Nacht der Wissenschaften werden Sie die U-Bahn erleben. Die U-Bahn wird am 22.10.2005 in Nürnberg fahren. Die U-Bahn wird am 22.10.2005 in Nürnberg fahren.

##### SIEMENS Logistics and Assembly Systems

SIEMENS Logistics and Assembly Systems ist ein innovatives Unternehmen. SIEMENS Logistics and Assembly Systems ist ein innovatives Unternehmen. SIEMENS Logistics and Assembly Systems ist ein innovatives Unternehmen.

##### FoLog - Bayerischer Forschungsbereich

FoLog - Bayerischer Forschungsbereich ist ein innovatives Unternehmen. FoLog - Bayerischer Forschungsbereich ist ein innovatives Unternehmen. FoLog - Bayerischer Forschungsbereich ist ein innovatives Unternehmen.

##### Thyristor 2 @ Thyristor und Inverterkammer

Thyristor 2 @ Thyristor und Inverterkammer ist ein innovatives Unternehmen. Thyristor 2 @ Thyristor und Inverterkammer ist ein innovatives Unternehmen. Thyristor 2 @ Thyristor und Inverterkammer ist ein innovatives Unternehmen.

Sie können entscheiden: vom Airport über das Klinikum Nürnberg bis hin zum Zentralinstitut für Neue Materialien und Prozesstechnik in Fürth; ob Spaghettibrücken-Wettbewerb, Hörspaziergang oder Zaubervorlesung – für jeden

dann die Karten als auch das ausführliche Programmheft bei vielen teilnehmenden Häusern und insbesondere an den genannten Vorverkaufsstellen erhältlich. Zum Preis von 10 € (7 € ermäßigt) erwerben Sie damit einen



„Generalschlüssel“, der Sie zum Besuch aller beteiligten Veranstaltungsorte sowie der Abschlussparty berechtigt und gleichzeitig als Fahrschein für die Shuttlebusse und das gesamte VGN-Netz gilt.

### Mobil durch die Nacht

#### Die Lange Nacht der Wissenschaften 2005

bietet auch im Bereich Verkehr viel Neues. Sechs Sonderbuslinien bringen Sie an die 94 Veranstaltungsorte in Nürnberg, Fürth und

Erlangen sowie erstmalig sogar bis nach Stein. Die Anzahl der eingesetzten Busse haben wir für dieses Jahr annähernd verdoppelt. 34 (Gelenk-)Busse sorgen dafür, dass Sie in der Nacht schnell und komfortabel von Ort zu Ort gebracht werden. Die Busse fahren im Viertelstunden-Takt die einzelnen Haltestellen an, bei den Erlanger Touren ist sogar ein 10-Minuten-Takt angepeilt. Mit dem Wissenschaftsnacht-

Ticket können Sie aber nicht nur die Sonderbuslinien nutzen, sondern auch Strecken abkürzen, indem Sie die Möglichkeiten des öffentlichen Nahverkehrs nutzen. So fahren Sie z.B. mit der U-Bahn Linie 2 auch direkt zum Flughafen oder von dort zurück zum Hauptbahnhof Nürnberg. Ferner besteht die Möglichkeit, zwischen den Bahnhöfen der Städte Nürnberg, Fürth und Erlangen mit den Regionalzügen zu pendeln. Extra und nur für **Die Lange Nacht der Wissenschaften** werden zwei Sonderzüge in den späten Abendstunden eingesetzt.



Für die An- und Abreise zu den Veranstaltungen der **Langen Nacht** gilt das Ticket für Verkehrsmittel im gesamten VGN-Netz zwischen Samstag 12 Uhr und Sonntag 8 Uhr. So können Sie mit der Eintrittskarte ebenfalls

kostenfrei von der Abschlussparty in der Uferstadt Fürth über das Nightlinernetz oder die regulären Verbindungen nach Hause kommen.

### Party-Zone: Jetzt kracht's richtig!

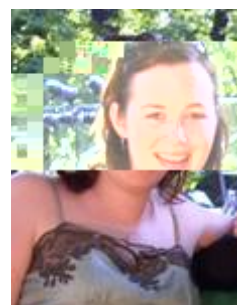
Vision Fürth e.V. und Partner feiern die zweite offizielle Wissenschafts-Party! Eine hochkarätige Besetzung gestaltet die Abschlussparty zur **Langen Nacht der Wissenschaften** in einer extra für diesen Zweck hergerichteten ehemaligen Fabrikhalle in der Uferstadt Fürth, Dr.-Mack-Straße 91. Als Opener (18 Uhr) fungiert das finnisch-deutsche DJ-Gespann SOUNDIKONE. Seit 2002 missioniert KIOSKI

SoundiKone den Rest der Welt. Es wird eine geballte Dosis Humppa, Iskelma (finnischer Schlager) und finnischer Tango geboten. Direkt im Anschluss (23 Uhr) dann live from Suomi: DESERT PLANET. Mit ihrem aktuellen Album „Mario Built My Hot Rod“, das derzeit in den einschlägigen

Publikationen und Web-Blogs gefeiert wird, sollte diesem ebenso bizarren wie mitreißenden Act aus Rovaniemi/Finnland eigentlich der längst überfällige Durchbruch im Rest Europas gelingen. BELLY CLOUD werden ab 1 Uhr einen würdigen Schlusspunkt unter einen mitreißenden Abend setzen. Wer eine Eintrittskarte für **Die Lange Nacht der Wissenschaften** besitzt, kann alle Künstler bei freiem Eintritt sehen, ab 1 Uhr stehen die Türen auch für alle anderen offen. Gefeiert wird bis 4 Uhr.

### Personalia

**Hannah Trittin** begann im Februar für die Kulturidee als Teamassistentin zu arbeiten. Seit einem Jahr ist sie nun schon Studentin der Politischen Wissenschaften und Wirtschaftswissenschaften in Erlangen und besucht regelmäßig ihre Familie in Norddeutschland. Die 21-jährige hat sich in Franken gut eingelebt und kann auch hier ihrem Hobby, dem Segeln, auf dem Brom-



bachsee nachgehen. Neben dem Studium würde die kontaktfreudige Bremerin gerne weiterhin im Bereich Öffentlichkeitsarbeit tätig sein. Bei uns ist sie in den Bereichen Presse-dokumentation und Redaktion tätig und betreut als Ansprechpartnerin den Vorverkauf der Eintrittskarten.

**Thomas Jaik** (25) ist seit Februar 2003 bei der Kulturidee aktiv. Unter sein Verantwortungsgebiet fallen die Presse- und Öffentlichkeitsarbeit, die Bustourenplanung und der Kontakt zu den unzähligen Partnern der Wissenschaftsnacht. Zur Zeit kann er sich als Chef-redakteur der wichtigsten Publikation, dem 172-



seitigen Programmheft, nicht über mangelnde Beschäftigung beschweren. Ferner betreut der Nürnberger die Gestaltung und Umsetzung der Werbemittel. Das Studium der Theater-, Medien- und Wirtschaftswissenschaften wird er voraussichtlich im Sommer 2006 abschließen und arbeitet bereits an seiner Masterarbeit zum Thema "Theatermarketing". Das Theater ist es auch, das ihn anregt und fasziniert. Neben der eigenen Bühnenerfahrung aus über 50 Statisten- und Kleindarstellerrollen, unter anderem am Staatstheater Nürnberg, reizt den Nachwuchsregisseur aber auch die künstlerisch-konzeptionelle Arbeit eines Dramaturgen. Vielleicht kommt alles aber auch ganz anders und Thomas Jaik landet als PR-Profi bei einem Unternehmen - die Crux des Generalisten.

## Termine

Ab **15. September** beginnt der Vorverkauf für die Eintrittskarten und das offizielle Programmheft wird in gedruckter Form erhältlich sein.

**22. Oktober 2005, 14 - 17 Uhr, NACH(T)MITTAGSPROGRAMM der Langen Nacht der Wissenschaften für Kinder**

**22. Oktober 2005, 18 - 1 Uhr: Die LANGE NACHT DER WISSENSCHAFTEN in Nürnberg, Fürth und Erlangen!**

---

## Impressum

Kulturidee GmbH, Allersberger Straße 185, Gebäude L1b, 90461 Nürnberg  
Telefon: 0911/81026-0, Fax: 0911/81026-12  
E-Mail: [info@kulturidee.de](mailto:info@kulturidee.de)  
Internet: [www.nacht-der-wissenschaften.de](http://www.nacht-der-wissenschaften.de)  
Geschäftsführer: Ralf Gabriel  
Projektleiter: Pierre Leich  
Öffentlichkeitsarbeit: Thomas Jaik  
Redaktion Newsletter: Anne Reiners